

第一部分 识图卷 (满分 180 分)

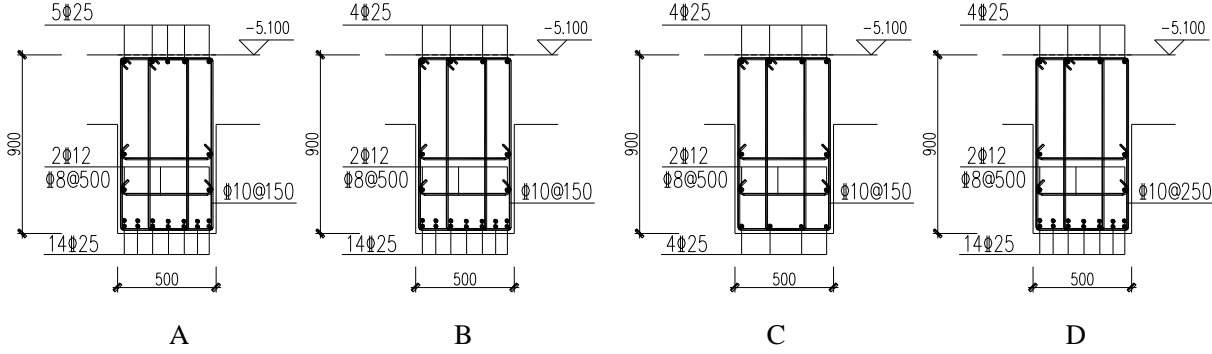
1. 请依据提供的建筑工程施工图作答，图纸目录中注明的部分图纸未提供。
2. 以下题目包含单项选择题和多项选择题。

11. 本工程建筑剖面图中 7.400 标高表示的高程是 ()。
 - A. 建筑完成面标高, 属于相对高程
 - B. 建筑完成面标高, 属于绝对高程
 - C. 结构完成面标高, 属于相对高程
 - D. 结构完成面标高, 属于绝对高程
12. 本工程楼梯护栏与梯段连接采用的是 ()。
 - A. 预留孔插筋连接
 - B. 膨胀螺栓焊接
 - C. 预留钢筋焊接
 - D. 预埋铁件连接
13. 为了保证门窗框与墙体连接的密封性能, 应用密封材料进行填塞, 错误的做法是 ()。
 - A. 直接用 1:2 水泥砂浆嵌缝
 - B. 用毛毡填塞
 - C. 用泡沫塑料发泡剂嵌缝
 - D. 用岩棉嵌
14. 本工程, 下列因素中与普通钢筋混凝土保护层厚度无关的是 ()。
 - A. 混凝土强度等级
 - B. 构件类型
 - C. 环境类别
 - D. 荷载大小
15. 以下说法不属于本工程的为 ()。
 - A. 框架-剪力墙结构
 - B. 桩基础
 - C. 地下一层为人防地下室
 - D. 主楼地上十五层
16. 根据设计要求, 钻孔灌注桩 ZH09 纵筋伸出桩顶的长度至少 ()mm。
 - A. 640
 - B. 800
 - C. 880
 - D. 35d
17. 根据设计要求, 钻孔灌注桩嵌入承台的长度为 ()mm。
 - A. 100
 - B. 50
 - C. 70
 - D. 与桩径有关
18. 根据设计要求, D-C 轴交 3 轴钻孔灌注桩桩中心位置容许施工偏差为 ()mm。
 - A. 50
 - B. 60
 - C. 90
 - D. 150
19. 结施-13 中, 1~2 轴 Q2 墙顶标高正确的是 () 米。
 - A. -1.350
 - B. -1.800
 - C. -0.050
 - D. -0.400
20. 结施-08 中, 地下室外墙拉结筋水平间距为 ()mm。
 - A. 600
 - B. 450
 - C. 400
 - D. 300
21. 结施-14 中, AL1 箍筋外边缘至混凝土表面的距离为 ()mm。
 - A. 15
 - B. 20
 - C. 25
 - D. 30
22. 结施-18 中 B 轴 KL8 (1A) 梁, 1 轴处梁上部钢筋正确的是 ()。
 - A. 2 Φ 25
 - B. 3 Φ 25
 - C. 4 Φ 25
 - D. 4 Φ 25/4 Φ 25
23. 结施-11 中未注明吊筋规格正确的是 ()。
 - A. 2 Φ 14
 - B. 2 Φ 16
 - C. 2 Φ 18
 - D. 2 Φ 20
24. 结施-11 中, WKL2 (6) 梁面标高正确的是 () 米。
 - A. -1.300
 - B. -0.050
 - C. -1.350
 - D. ± 0.000
25. 本工程一层卫生间结构板面标高为 () 米。
 - A. -0.050
 - B. -0.350
 - C. -0.400
 - D. -0.030
26. 电梯机房的屋顶结构板面标高为 () 米。
 - A. 50.650
 - B. 53.700
 - C. 49.400
 - D. 49.650
27. 1#楼梯的梯板 AT2 的上部纵筋间距为 () mm。
 - A. 120
 - B. 150
 - C. 180
 - D. 250
28. 关于 2#楼梯的梯板 AT4 说法正确的是 ()。
 - A. 属于梁式楼梯的梯板

- B. 由踏步段和高端平板组成的折板
C. 低端标高为 44.176
D. 高端标高为 47.826
29. 本工程设计说明中“白色涂料两度”指的是（ ）。
- A. 涂刷两遍相同的白色涂料
B. 涂刷两遍不同的白色涂料
C. 基层做两次找平，然后涂刷一遍白色涂料
D. 基层做两次找平，然后涂刷两遍白色涂料
30. 按消防定义，当建筑为平屋面且采用女儿墙有组织排水时，建筑高度指的是（ ）。
- A. 室外自然地面到女儿墙顶面的高度
B. 室外设计地面到女儿墙顶面的高度
C. 室外自然地面到屋面面层的高度
D. 室外设计地面到屋面面层的高度
31. 总平面图中建筑红线指的是（ ）。
- A. 建筑工程项目的使用场地控制线
B. 建筑工程项目用地的使用权属范围的边界线
C. 建筑物、构筑物的基底位置不得超出的界线
D. 用地的边界线
32. 总平面图中“+”代表的是（ ）。
- A. 大地水准点
B. 水准仪机位
C. 建筑坐标网的交点
D. 测量坐标网的交点
33. 根据消防设计要求，本工程的 1#楼梯设计为（ ）。
- A. 防烟楼梯间
B. 封闭楼梯间
C. 开敞式楼梯间
D. 与电梯共用的楼梯间
34. 本工程外立面可见窗户的开启方式是（ ）。
- A. 平开内开
B. 平开外开
C. 上悬外开
D. 上悬内开
35. 以下各项中，正确的说法是（ ）。
- A. 剖面图应标注出有关的标高，正标高前面加“+”，负标高前面加“-”
B. 剖面图应标注出有关的标高，正标高前面不必加“+”，负标高前面加“-”
C. 剖面图中应注明有关楼层的构造做法
D. 剖面图中应注明屋顶的构造做法
36. 本工程玻璃幕墙处采用的墙体保温材料是（ ）。
- A. 聚苯板
B. 矿棉
C. 无机保温砂浆
D. 聚氨酯泡沫
37. 以下属于本工程框架柱钢筋要求的是（ ）。
- A. 箍筋强度标准值应具有不小于 95%的保证率
B. 箍筋抗拉强度实测值与屈服强度实测值的比值不应小于 1.25
C. 纵筋屈服强度实测值与屈服强度标准值的比值不应大于 1.30
D. 纵筋最大拉力下的总伸长率实测值不应小于 9%
38. 关于本工程墙体说法正确的是（ ）。

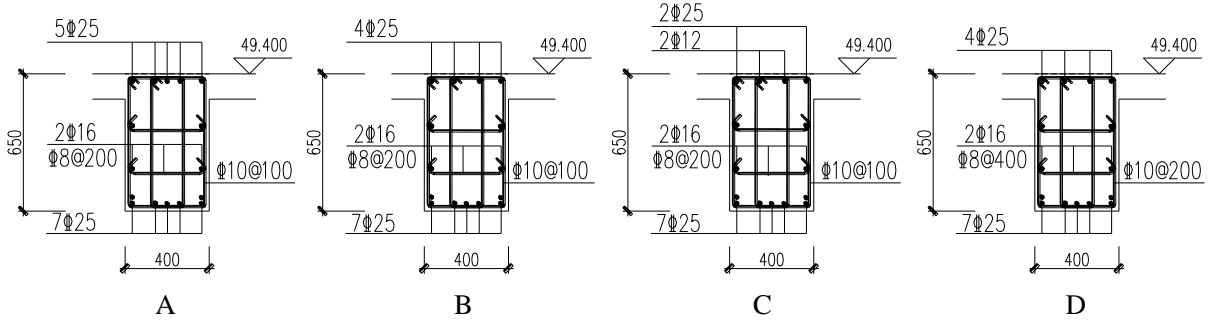
- A. 地下室室内墙采用 MU10 混凝土实心砖砌筑
B. ± 0.000 以上墙体均采用混合砂浆砌筑
C. 烧结多孔页岩砖的容重大于蒸压加气混凝土砌块的容重
D. 填充墙应采用钢丝网砂浆面层

39. 根据设计要求，消防电梯集水井底板面标高为（ ）米。
- A. -5.100
B. -6.600
C. -5.350
D. -7.500
40. 结施-09 中，1~1 截面正确的是（ ）。



41. 本工程框架梁柱节点范围，箍筋设置正确的是（ ）。
- A. 按梁端箍筋加密区要求设置梁的箍筋
B. 按柱端箍筋加密区要求设置柱的箍筋
C. 按梁端箍筋加密区要求设置梁的箍筋，同时按柱端箍筋加密区要求设置柱的箍筋
D. 梁、柱箍筋均可不设
42. 框架柱与基础的连接，叙述错误的是（ ）。
- A. 框架柱在基础内的锚固长度应按抗震锚固长度考虑
B. 框架柱在基础内的箍筋不应少于 2 道，箍筋间距应 $\leq 500\text{ mm}$
C. 框架柱在基础内的箍筋为非复合箍
D. 当基础高度大于柱纵筋锚固长度时，柱纵筋伸至基础内的长度 $\geq L_{aE}$ 即可

43. 结施-23 中，1~1 截面正确的是（ ）。



44. 结施-23 中 WKL7 (5B)，以下叙述错误的是（ ）。
- A. 4~5 轴跨梁底标高为 48.750
B. 3~4 轴跨梁底标高为 48.750
C. 两端均为悬臂
D. 全长范围箍筋加密
45. 结施-26 中，下列叙述正确的是（ ）。
- A. 1/01 轴梁平面定位与建筑不符
B. 预留洞口边无梁时，均应在板底设置加强筋

- C. A 轴梁平面位置与建筑不符
 - D. 图中所注板面附加钢筋水平长度 1000mm，从梁边起算
46. 结施-29 中，下列叙述正确的是()。
- A. 本图应表示 45.850 标高相应结构
 - B. 尾气井处结构布置与建筑不符
 - C. C 轴到 D 轴段女儿墙为钢筋混凝土栏板
 - D. 1/01 轴交 1/C、2/C 轴处设置的构造柱影响玻璃幕墙的安装
47. 1#楼梯 3.850~7.350 结构标高段，梯梁说法正确的是()。
- A. TL2 (1) 的支座均为 TZ1
 - B. TL2 (1) 的支座一端为 TZ1，一端为框架梁
 - C. TL1 (1) 支座均为砌体墙
 - D. TL1 (1) 支座一端为砌体墙，一端为剪力墙
48. 1#楼梯按平法图集构造修改为带滑动支座的楼梯，以下说法错误的是()。
- A. 滑动支座设置在梯板的低端
 - B. 梯板在滑动支座端不承受弯矩
 - C. 梯板纵筋锚固应按非抗震锚固长度计算
 - D. 滑动支座可支承在梯梁上，也可支承在梯梁的挑板上

二、多项选择题（49~64 共 16 题，每题 4 分，多选、选错不给分，漏选得 2 分）

49. 本工程屋面防水等级为 II 级，影响防水等级的主要因素有()。
- A. 屋面防水的合理使用年限
 - B. 建筑的使用要求
 - C. 防水材料的种类
 - D. 防水材料的构造方法
 - E. 屋面的美观要求
50. 下列属于楼面构造做法中完成面的有()。
- A. 卫生间 8~10 厚地砖
 - B. 大厅 20 (30) 厚毛面花岗石地面
 - C. 钢筋混凝土楼板
 - D. 20 厚 1:3 水泥砂浆抹灰层
 - E. 50 厚内配钢筋网的 C20 混凝土，随浇随压光
51. 关于屋面的排水组织和本工程主体部分排水方式的正确说法有()。
- A. 女儿墙有组织外排水，本工程采用的是该种方式
 - B. 女儿墙有组织内排水，本工程采用的是该种方式
 - C. 无组织外排水，本工程采用的是该种方式
 - D. 外檐沟有组织排水，本工程没有采用该种方式
 - E. 外檐沟有组织排水，本工程采用的是该种方式
52. 关于建筑平面图投影规则的正确说法有()。
- A. 应在首层平面图中绘出散水、台阶、坡道等室外构造
 - B. 应在每层平面图中绘出散水、台阶、坡道等室外构造
 - C. 应在平面图中标注出楼地面完成面标高
 - D. 应在平面图中标注出楼地面结构层顶面标高
 - E. 室内地面拼花石材时，铺设分格可以在地面铺设详图中表示

53. 立面图的绘制原则有()。
- A. 应表示出建筑的体量、轮廓等外观要素
 - B. 应表示出门窗位置、数量和开启方式
 - C. 应表示出外墙面装饰材料的种类、色彩和划分
 - D. 应表示出主要楼层、门窗等部位的标高和竖向尺寸
 - E. 应表示出主要房间的开间和建筑水平总方向尺寸
54. 立面图的投影和命名原则有()。
- A. 属于平行正投影
 - B. 属于中心投影
 - C. 按照建筑朝向命名
 - D. 按照主要立面和次要立面命名
 - E. 按照起止轴线的编号命名
55. 关于“建筑标高”的正确定义有()。
- A. 应该标注在建筑构造的完成面
 - B. 应该标注在结构构件的表面
 - C. 应该以“m”为单位，但要精确到“mm”
 - D. 应该以“m”为单位，但要精确到“cm”
 - E. 剖面图中标注的标高为绝对高程
56. 本工程关于 2#楼梯的正确描述有()。
- A. 1 层~2 层的踏步数量合计为 24 步
 - B. 1 层~2 层的踏步数量合计为 26 步
 - C. 楼梯段宽度为 1450mm
 - D. 该楼梯属于封闭楼梯间
 - E. 该楼梯属于防烟楼梯间
57. 关于墙身详图的正确说法有()。
- A. 要表示出墙体的细部构造
 - B. 图面要标识出材料的图例与符号
 - C. 当墙身详图为所有外墙通用时，可不标出轴线编号
 - D. 应标出楼地面的标高
 - E. 应绘出每一层的墙身详图
58. 关于本工程墙身详图的正确描述有()。
- A. 注明了散水的构造
 - B. 部分细部构造没有在墙身详图中注明，而是另有详图
 - C. 均采用落地窗
 - D. 屋面构造是在其他图纸中注明的
 - E. 钢构雨篷由专业厂家设计
59. 本工程钻孔灌注桩静载荷试验要求是()。
- A. 桩数量不应少于桩总数的 1%
 - B. 桩数量不应少于 3 根
 - C. 应选取可靠性最差的桩
 - D. 应选取可靠性最好的桩
 - E. 所有桩
60. 关于后浇带，下列说法正确的是()。

- A. 后浇带宽度为 1000mm
 - B. 梁、外墙钢筋贯通后浇带，板钢筋在后浇带部位采用 100%搭接连接
 - C. 后浇带部位用高一级的膨胀混凝土浇筑
 - D. 后浇带部位梁、板、墙均设置附加钢筋
 - E. 后浇带部位混凝土养护时间不得少于 14 天
61. 结施-15 中，墙柱配筋详图存在问题的是（ ）。
- A. GBZ6 B. KZ7 C. KZ4 D. GBZ3 E. KZ2
62. 结施-15 中，下列叙述正确的是（ ）。
- A. 梁柱节点处混凝土应按柱混凝土强度等级浇筑
 - B. 剪力墙身水平分布钢筋在外、竖向钢筋在内
 - C. 在暗梁 AL1 高度范围内，可不设剪力墙身水平分布钢筋
 - D. GBZ5 应满足抗震等级为三级的框架柱要求
 - E. AZ1 为剪力墙边缘构件
63. 结施-11 中，以下表述正确的是（ ）。
- A. L11（2B）标注有误
 - B. KL13（1）梁顶标高为 2.000
 - C. KL16（1A）与 L11（2B）相交处，KL16（1A）梁底筋在上、 L11（2B）梁底筋在下
 - D. 主次梁相交处的吊筋设置在主梁上
 - E. 纯地下室部分框架抗震等级为四级
64. 结施-19 中梁与建筑施工图有矛盾的有（ ）。
- A. KL14（1） B. KL2（2） C. KL1（3）
 - D. L1（1B） E. L12（1）