

2023 年全国职业院校技能大赛高职组水利 BIM 建模与应用赛项

模块 2 赛题三

任务 2 基于模型族创建工程模型（40 分）

1.加载族文件

新建项目，项目名称为：水工建筑物；发布日期为：2023 年 9 月。请将任务 1 完成的族文件应用到项目中，任务 2 所有成果均保存在“任务 2”子文件夹中。

2.构建 BIM 模型

根据二维图样和常用水工构件模型族，具体要求见附图“二维图样”，完成工程项目模型的创建，并命名为“水工建筑物.rvt”。

注意：建模中，请忽略排水孔下面的反滤层。

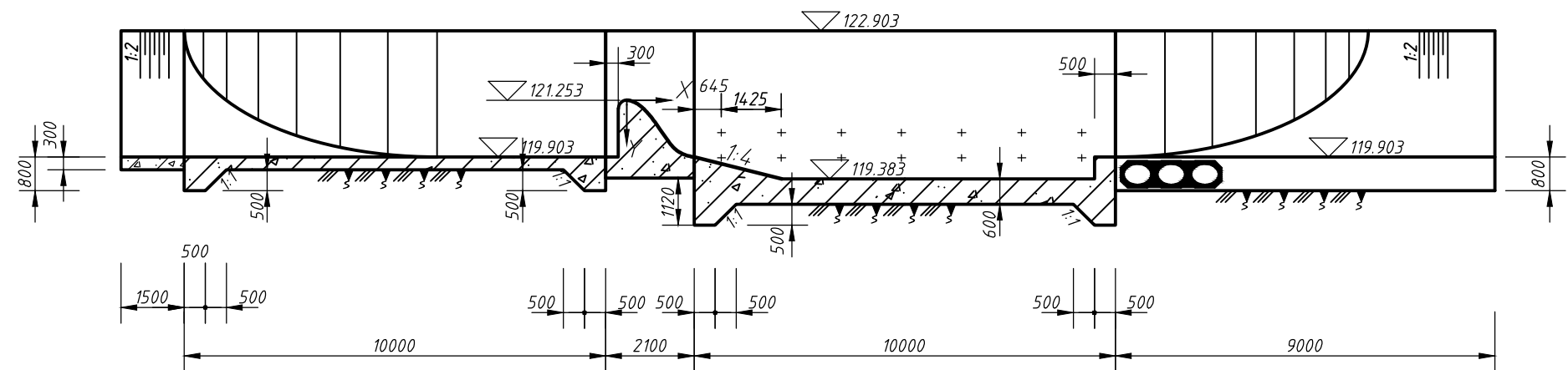
3.创建 3d 打印文件格式

根据创建的 BIM 模型，将模型文件转化为 3d 可打印文件格式，并命名为“3d.stl”。

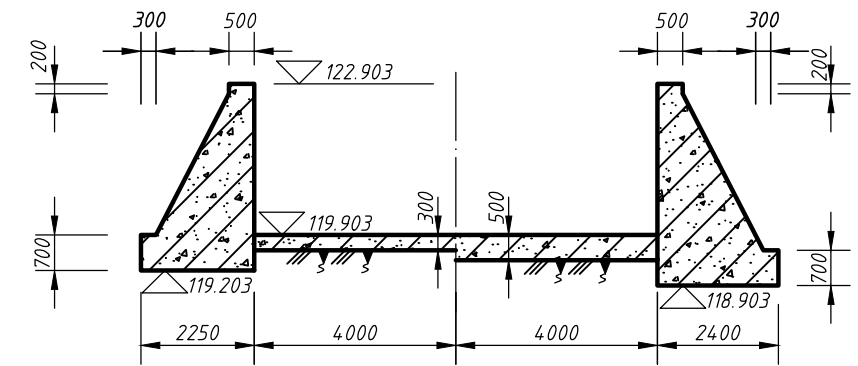
4.创建族明细表

根据创建的 BIM 模型，绘制族文件明细表，分别命名为“公制结构柱族明细表”、“公制常规模型族明细表”。

纵剖视图

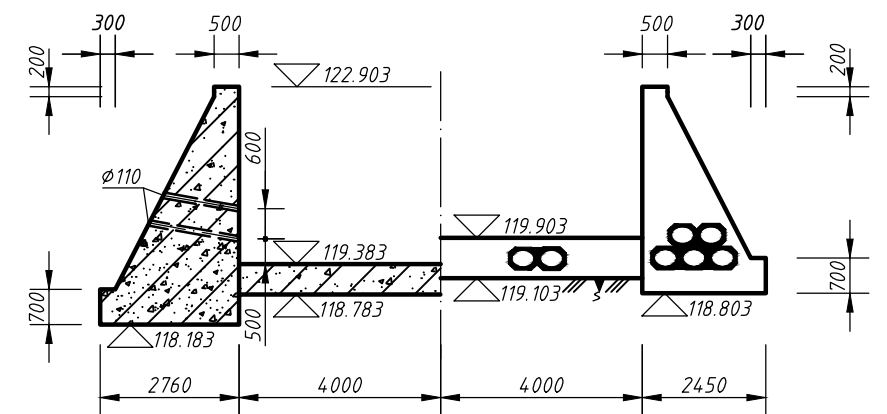


1-1断面图



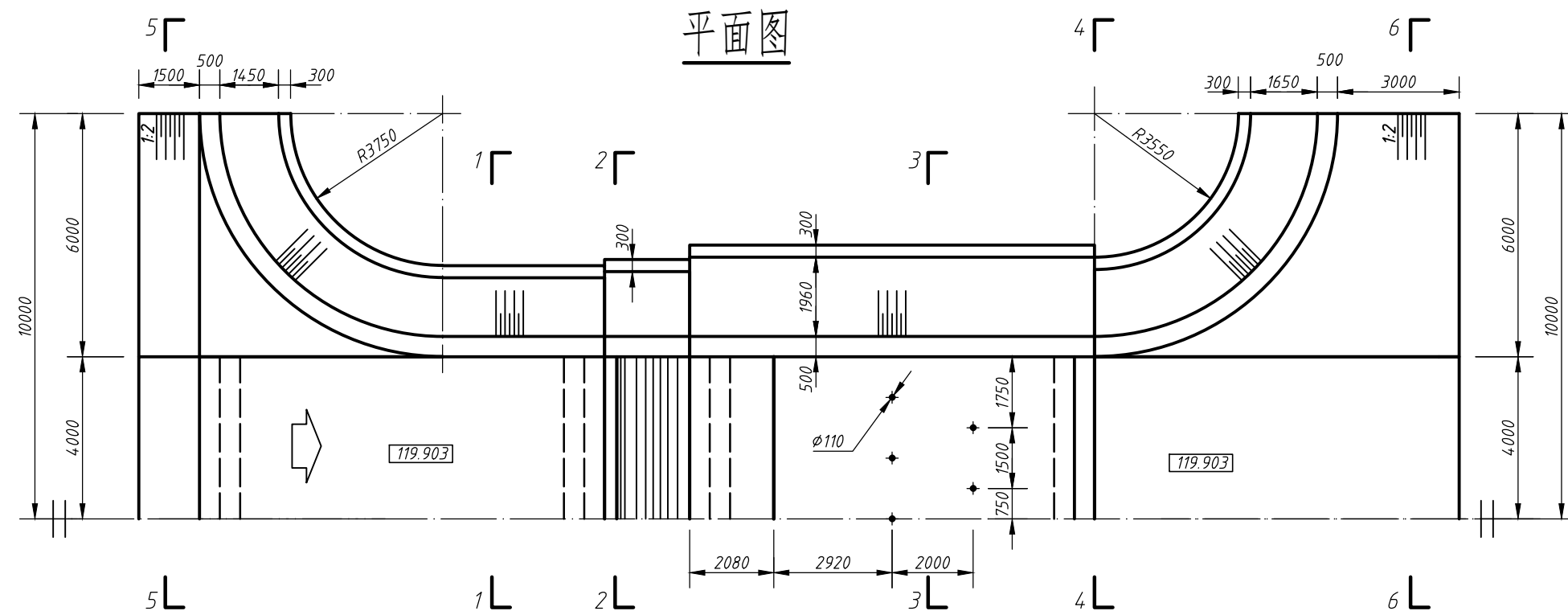
2-2断面图

3-3断面图



4-4断面图

平面图

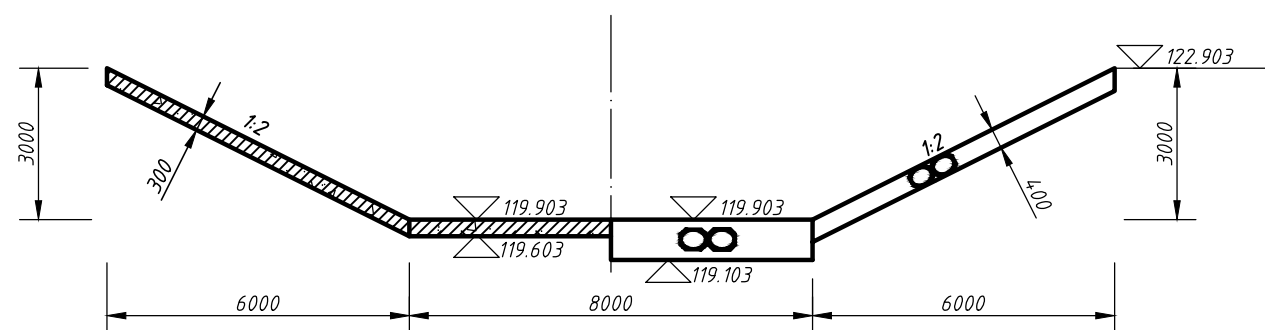


堰曲线坐标值

X	-113	-110	-70	0	50	100	150	200	250	300	350	400	450	500	550	600	650	667	972	1100	1200	1300	1400	1500	1600	1687
Y	54	45	13	0	4	15	33	55	84	117	156	200	249	302	360	423	491	515	950	1113	1199	1260	1304	1332	1347	1350

5-5断面图

6-6断面图



说明：1. 图中高程单位为米。
2. 边墙上排水孔倾斜角度为10°。

水工建筑物结构图

比例	1:150		
图号			
制图			
审核			

全国职业院校技能大赛