

- 说明：
- 1、竞赛方式：计算机实操；

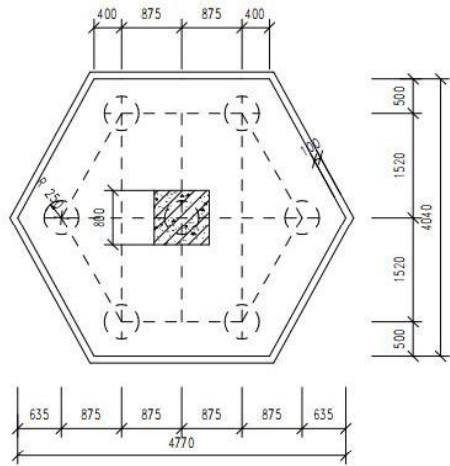
2、竞赛时间：240分钟；

3、选手需使用竞赛号为名建立一个新文件夹，所做赛题的全部文件必须存在该文件夹中。竞赛结束后将此文件夹打包后按大赛规定方式提交。

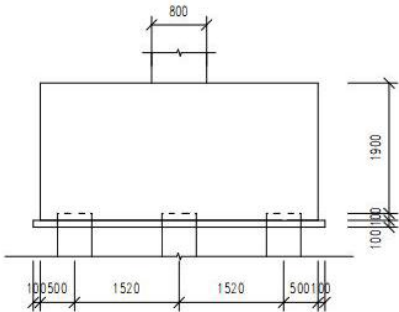
模块一、构件与零部件建模

- 任务1：根据右图所给CT7承台施工图，创建承台信息模型，材质为混凝土，类别为结构基础，其余未注明参数自定义；并以“任务1”命名。存于竞赛文件夹中；

任务2：将上述构件族载入新建项目中，创建CT7平面和立面视图，按照国家建筑制图标准的要求加以标注。创建A3图纸，插入图框、以1:50出图比例创建承台的施工图；并以“任务2.pdf”为文件名导出pdf格式的矢量文件。存于竞赛文件夹中。



CT7平面图 1 : 50



CT7立面图 1 : 50

模块二、土建建模

- 任务3：根据赛题所给建筑施工图，创建该房屋的建筑信息模型，构件命名、材质要求参考图纸表述；后浇带、排水沟、墙身节点、二次结构、房间装饰装修等构件按照图纸创建；门窗样式与图纸保持一致；模型符合扣减要求；其余未明确表述的自定义；并以“任务3”命名。存于竞赛文件夹中；

任务4：根据所建房屋建筑信息模型创建该建筑的底层平面视图，要求进行房间标记、门、窗类型标记，其余按照国家建筑制图标准的要求加以标注。并创建A0图纸，插入图框、以1:100出图比例创建建筑平面施工图；并以“任务4.pdf”为文件名导出pdf格式的矢量文件。存于竞赛文件夹中；

任务5：根据所建房屋建筑信息模型创建该建筑的南立面视图，按照国家建筑制图标准的要求加以标注。并创建A0图纸，插入图框、以1:100出图比例创建建筑立面施工图；并以“任务5.pdf”为文件名导出pdf格式的矢量文件。存于竞赛文件夹中；

任务6：根据所建房屋建筑信息模型创建该建筑的1-1剖面视图，视图深度需合理，按照国家建筑制图标准的要求加以标注。并创建A0图纸，插入图框、以1:100出图比例创建建筑剖面施工图；并以“任务6.pdf”为文件名导出pdf格式的矢量文件。存于竞赛文件夹中；

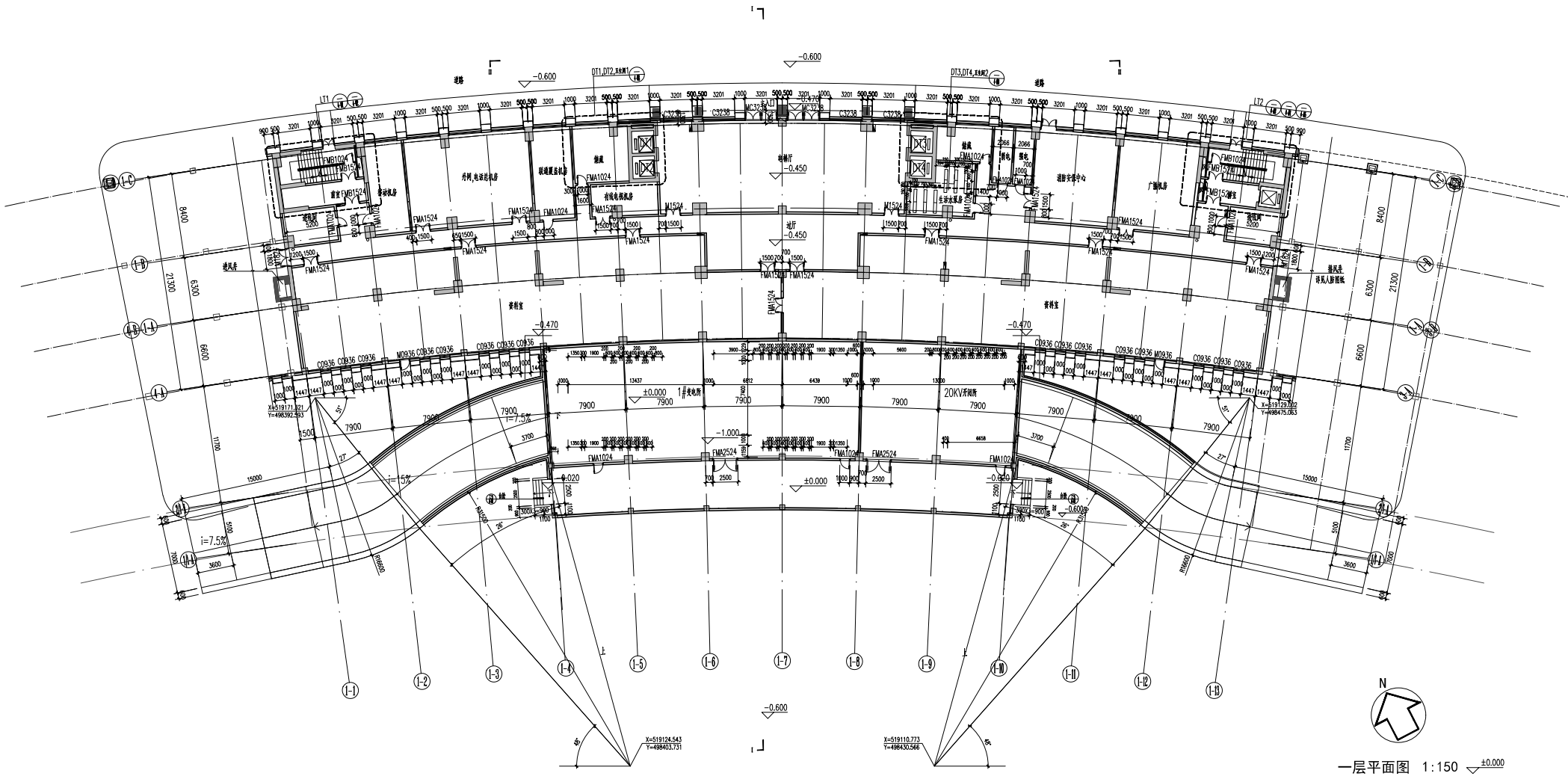
任务7：根据所建房屋建筑信息模型创建该建筑的东南向鸟瞰正等测轴侧视图，采用真实感视觉模式，并以“任务7.jpg”为文件名导出图片格式的彩色位图文件。图片精细度不得低于2000\*1500像素。存于竞赛文件夹中。

- 任务8：根据赛题所给房屋楼梯1的结构施工图，单独创建该楼梯的结构信息模型（忽略配筋和建筑构件）；并以“任务8”命名。存于竞赛文件夹中；

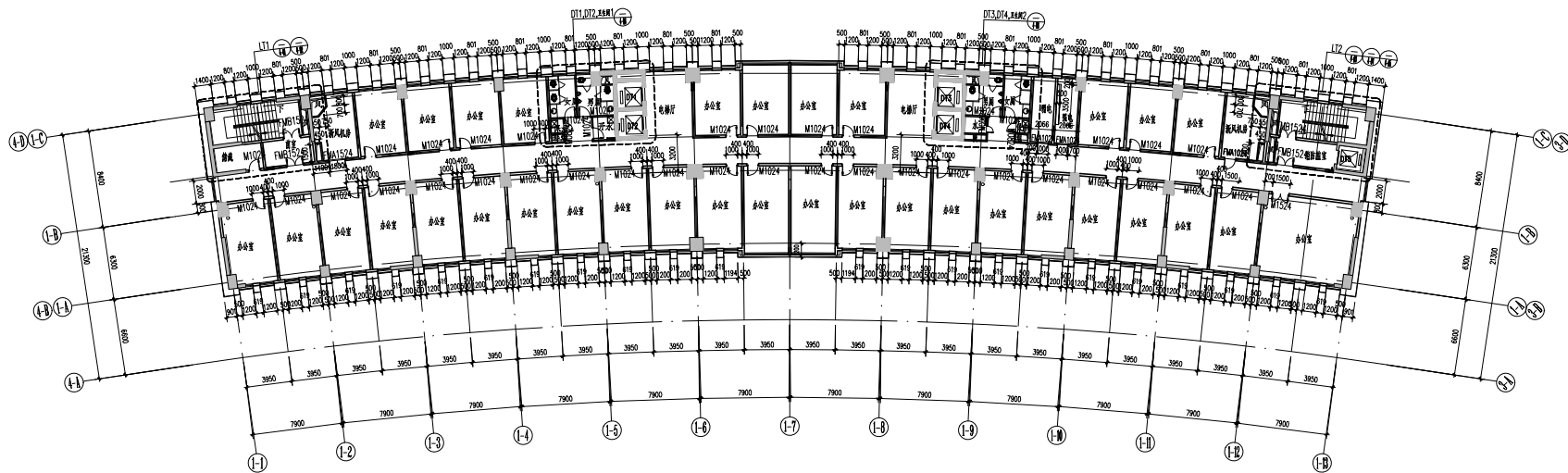
- 任务9：根据上述楼梯的结构模型，创建该楼梯的TL1配筋模型；并以“任务9”命名。存于竞赛文件夹中。

模块三、机电建模

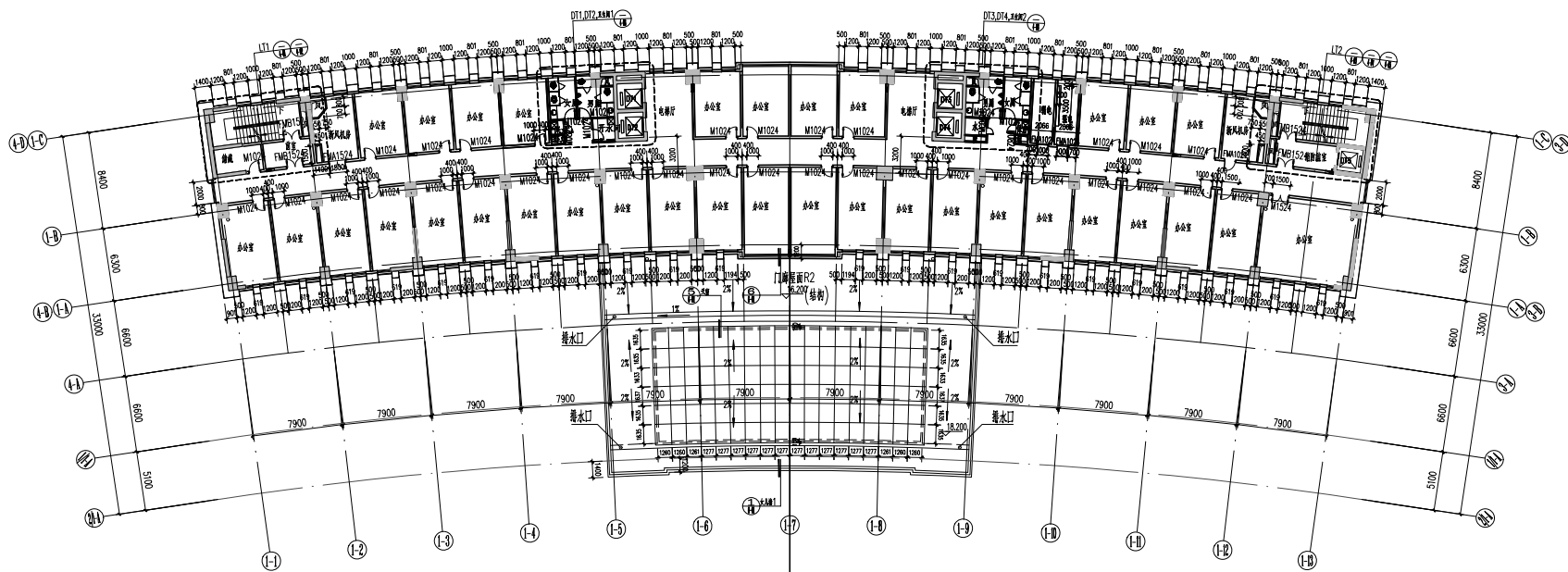
- 任务10：根据赛题所给上述房屋的空调机房施工图、设计说明及相关设备材料表，链接土建模型，创建该机房的机电信息模型；其中，要求创建设备基础、管道预留洞、套管、支吊架等；考虑机电管道的整体高度合理，无碰撞及净高问题；要求管道类型、系统类型、材质、布管系统配置等设置准确。其余未明确表述的自定义。并以“任务10”命名。存于竞赛文件夹中。



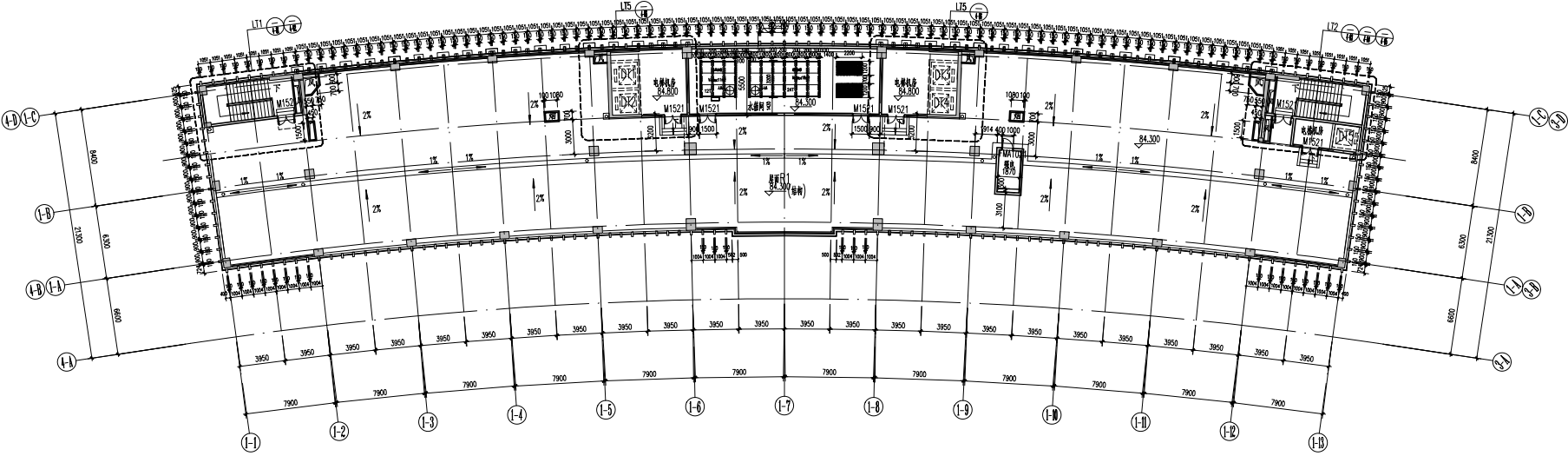
一层平面图 1:150  $\nabla \overline{\pm 0.000}$



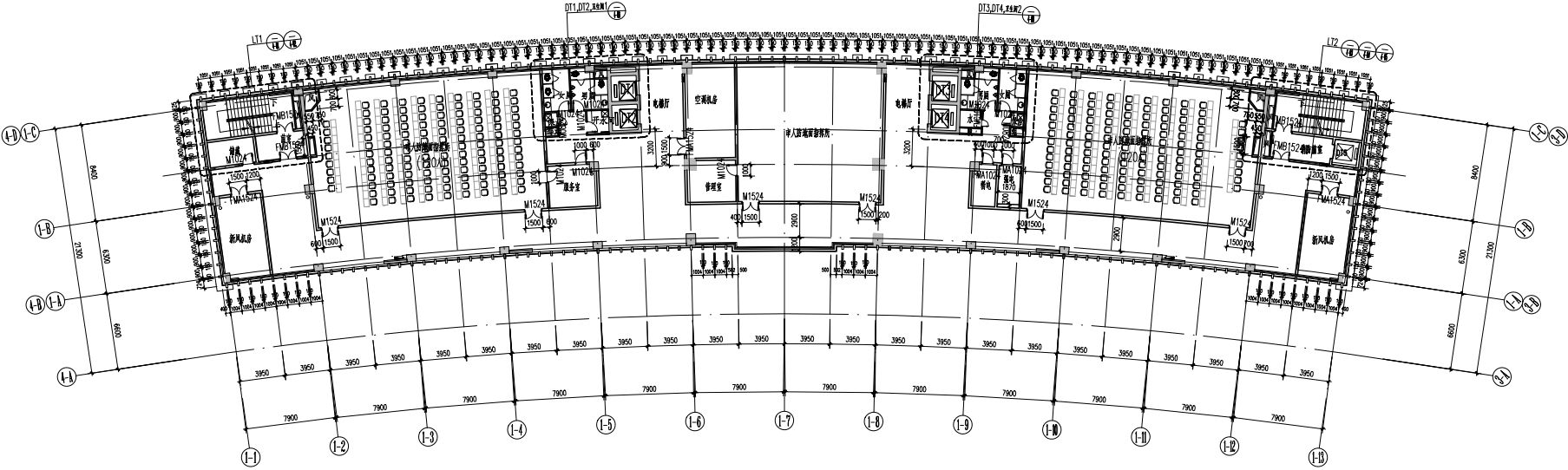
八层平面图 1:150  $\nabla_{28.500}$



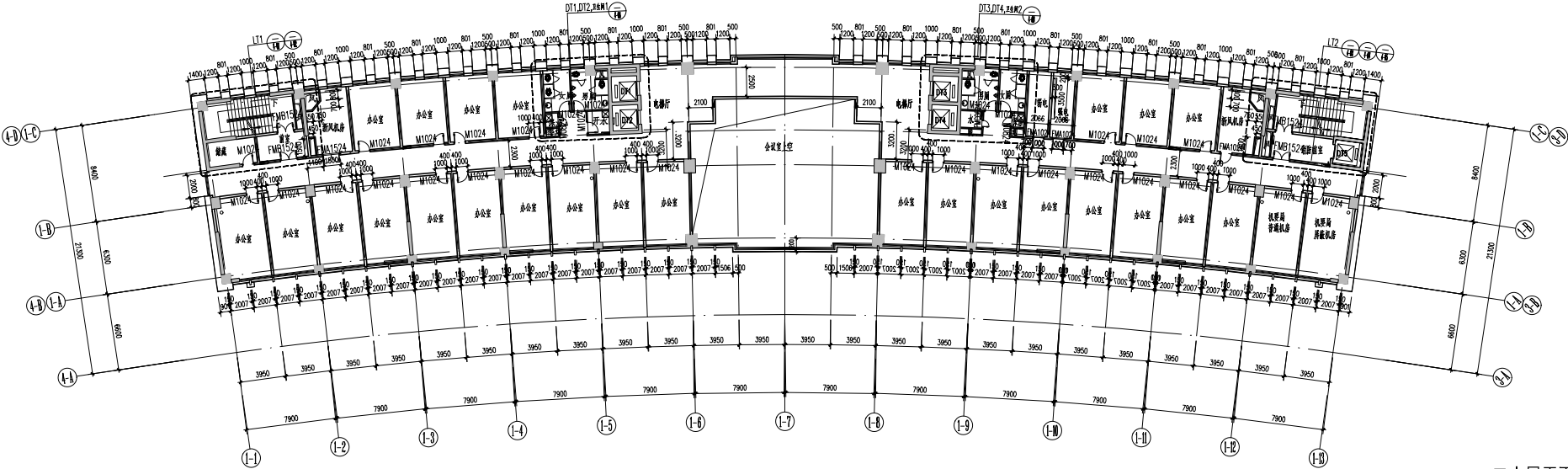
五~七层平面图 1:150



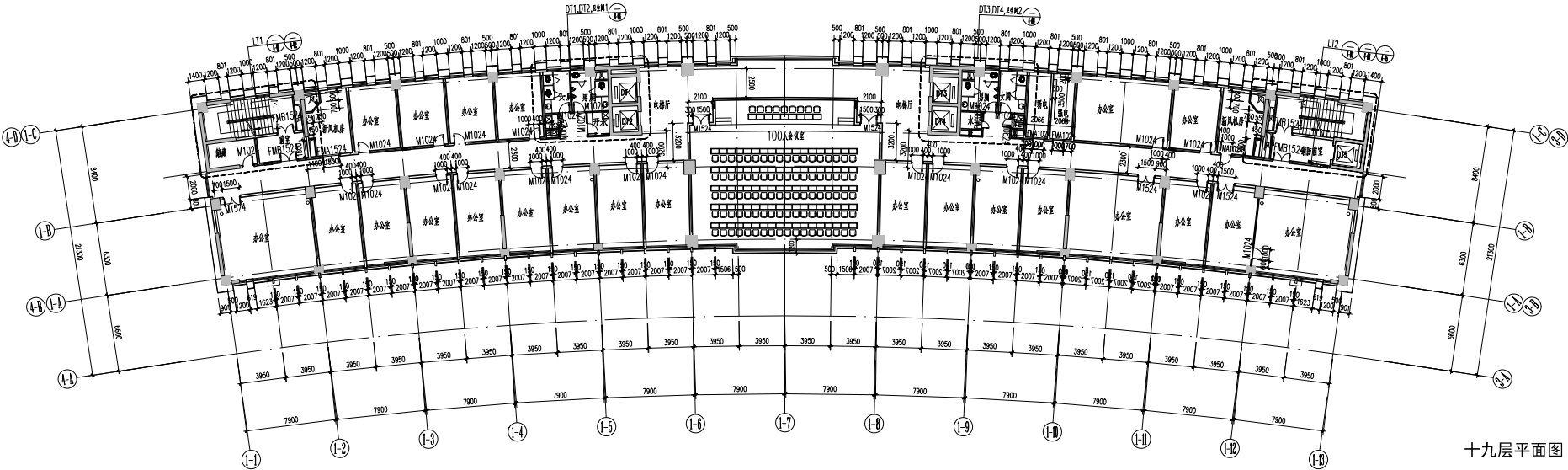
设备层平面图 1:150



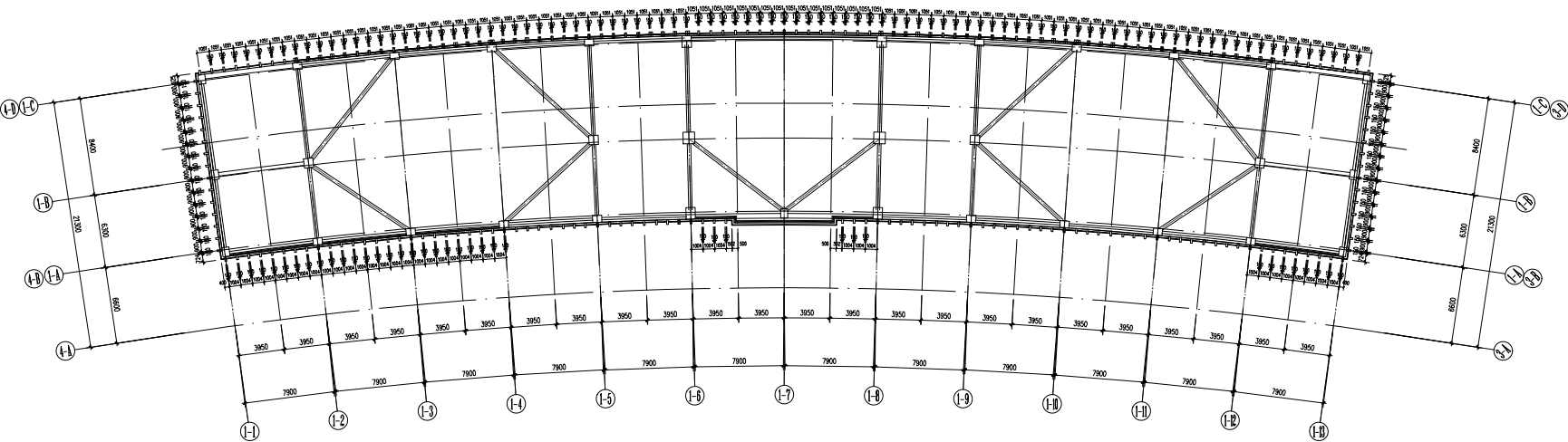
二十一层平面图 1:150



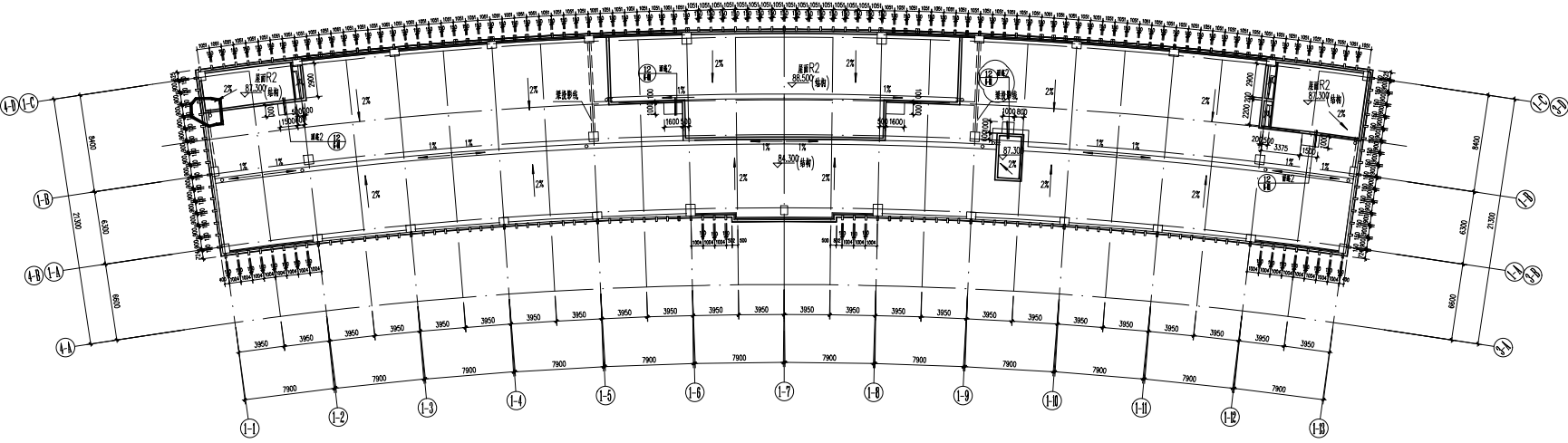
二十层平面图 1:150 75.300



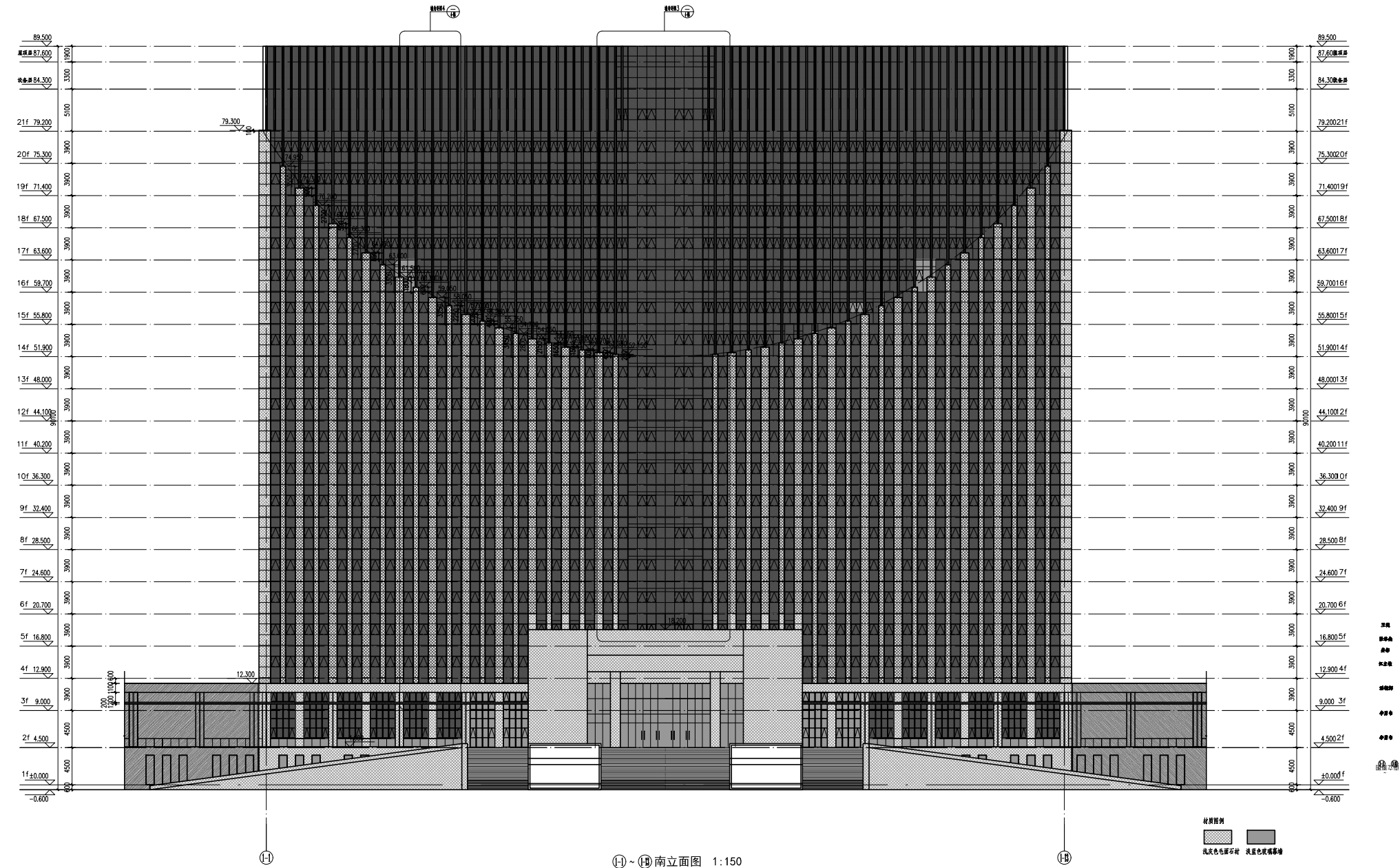
十九层平面图 1:150 71.400

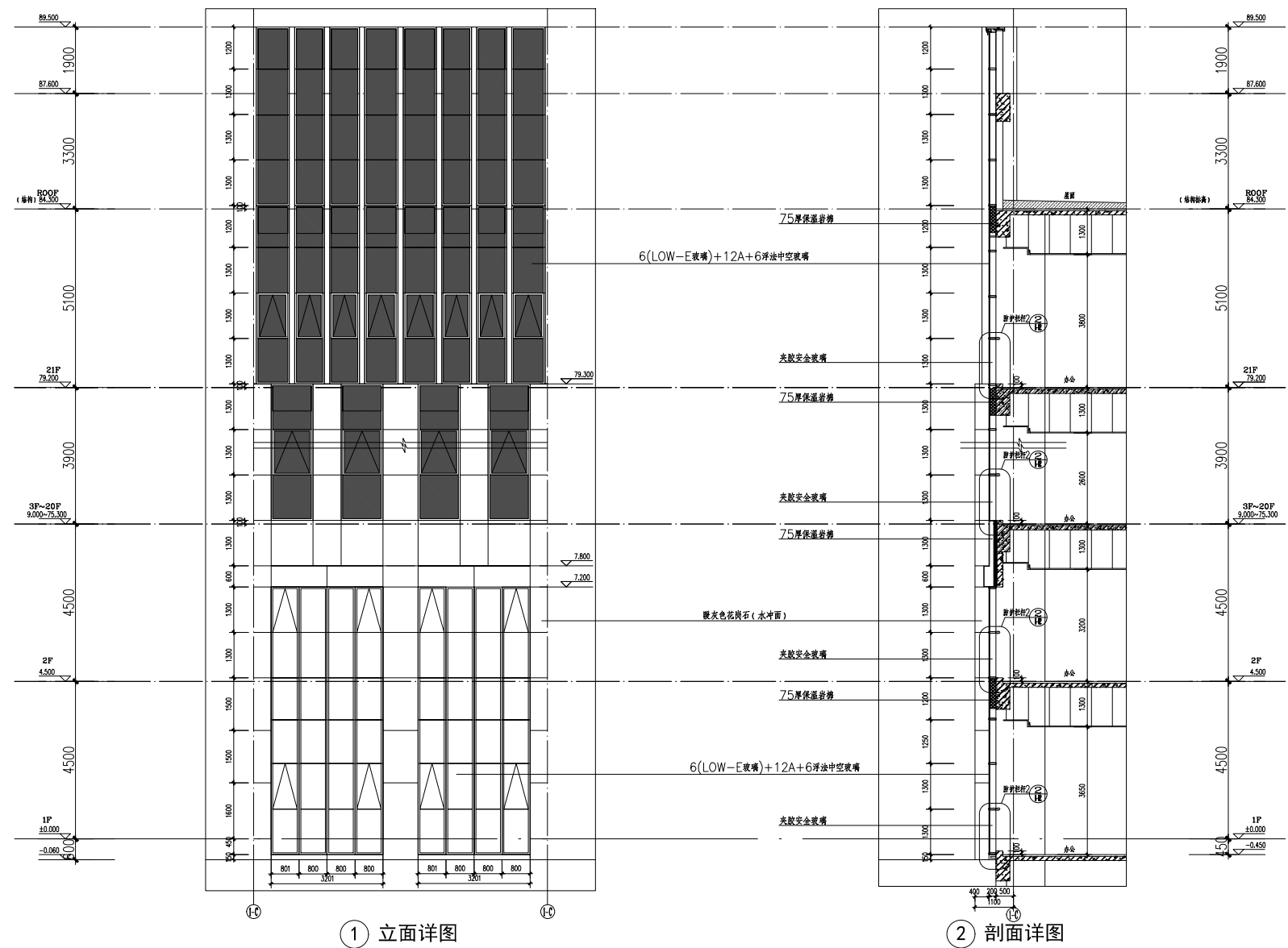


89.500标高屋架平面图 1:150



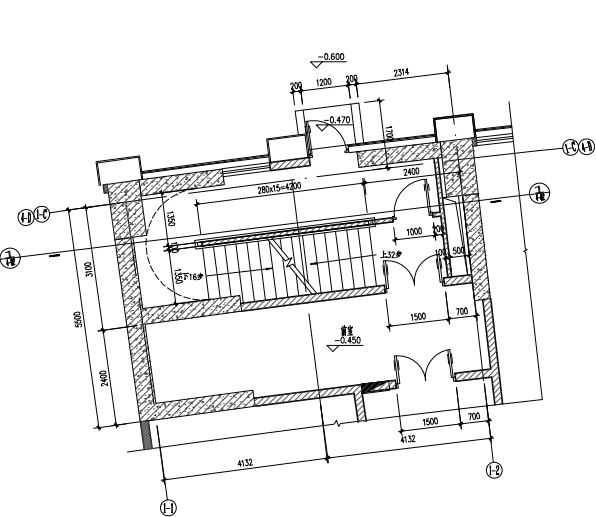
屋顶层平面图 1:150



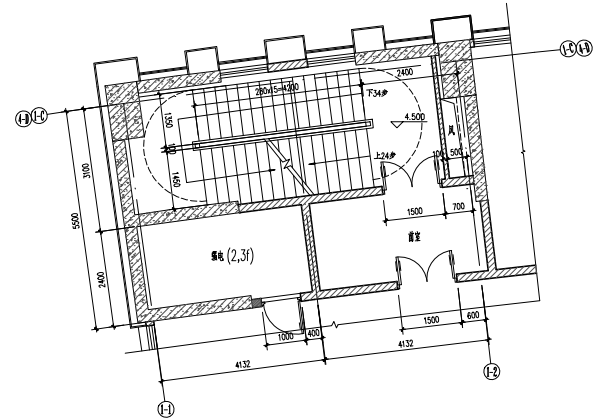


外墙立面详图1(2) 1:50

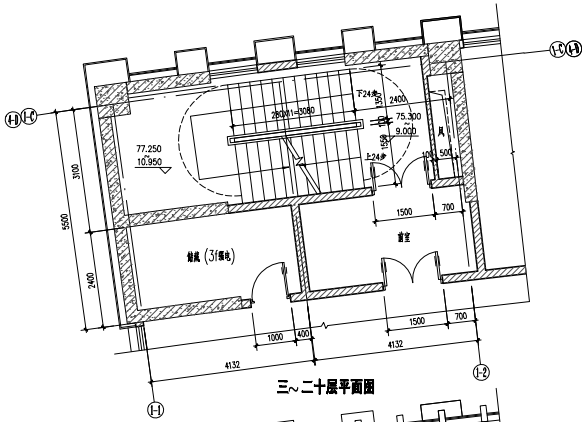




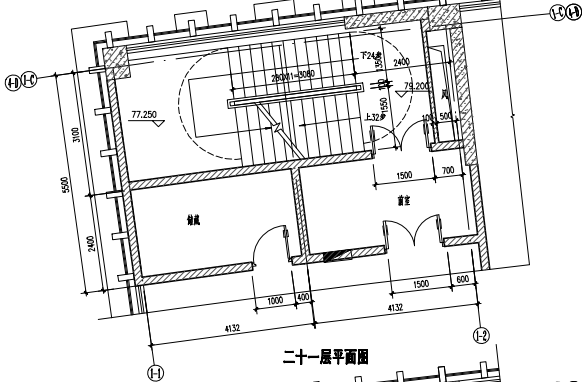
一层平面图



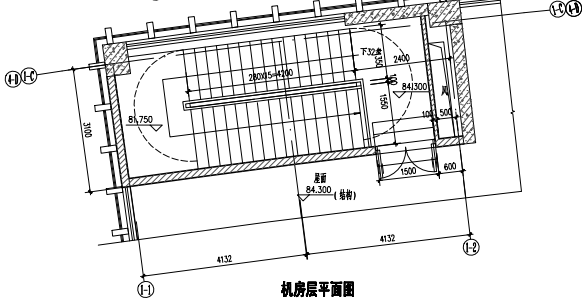
二层平面图



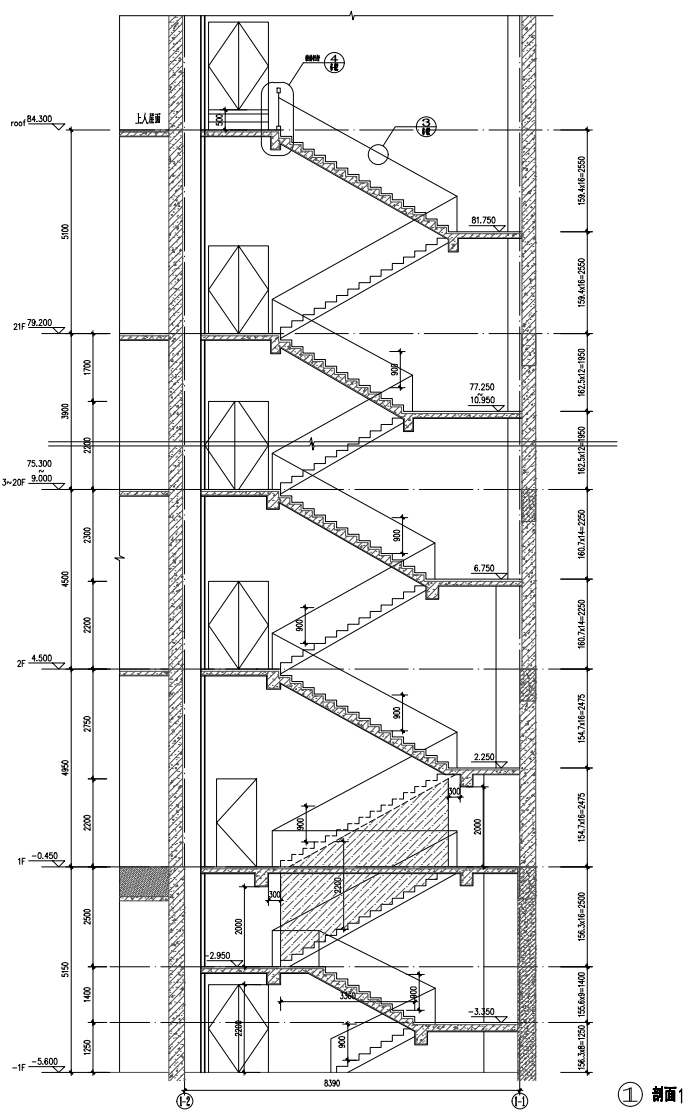
三~二十层平面图



二十一~层平面图



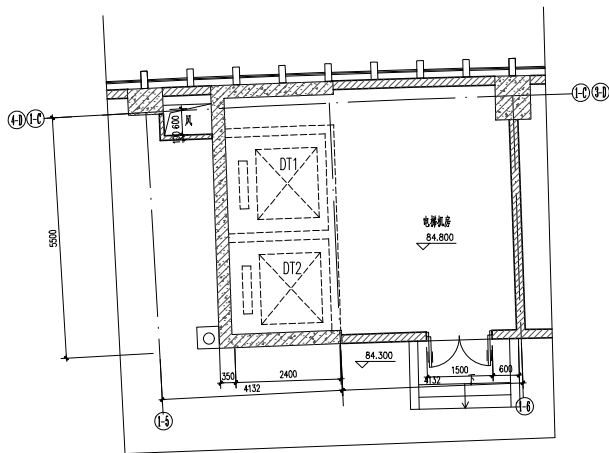
机房层平面图



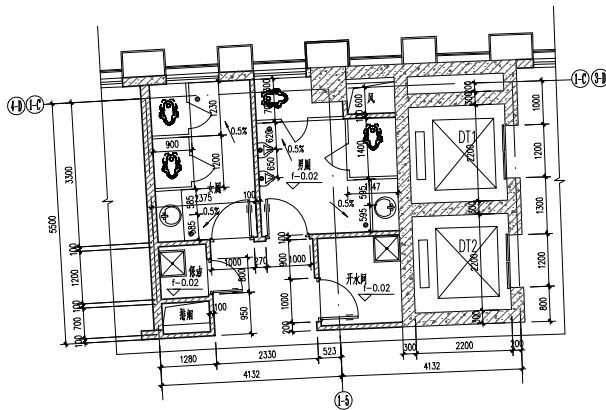
剖面图

LT1详图(1) 1:50

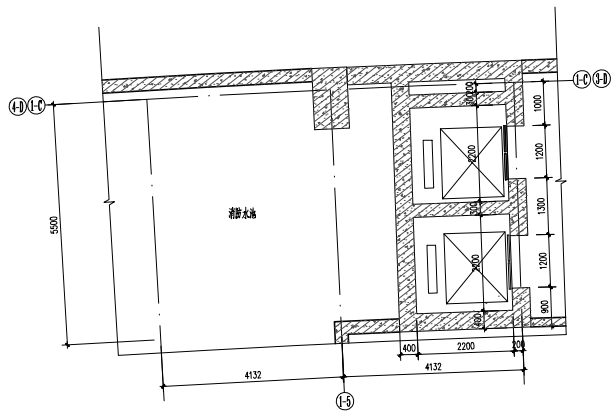
LT1详图(2) 1:50



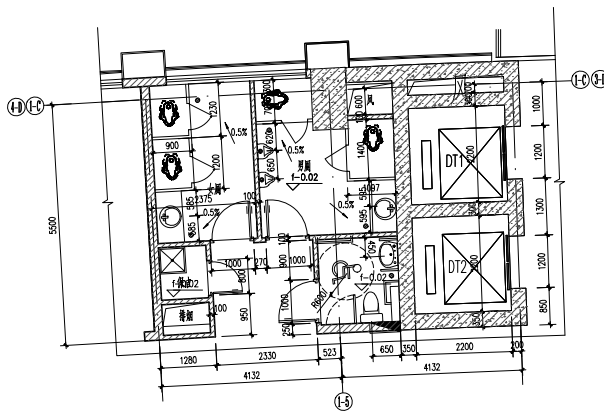
### 机房层平面图



### 三~二十一層平面圖

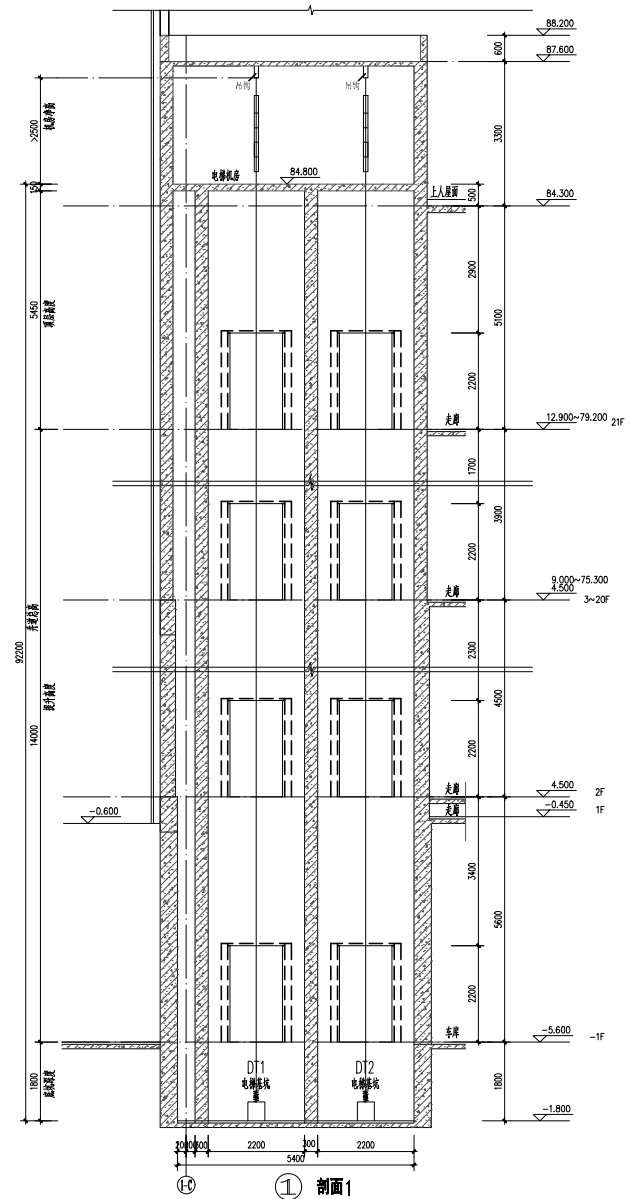


地下一层,一层平面图



### 二层平面图

DT1,DT2,卫生间1详图(1) 1:50



DT1,DT2,卫生间1详图(2) 1:50