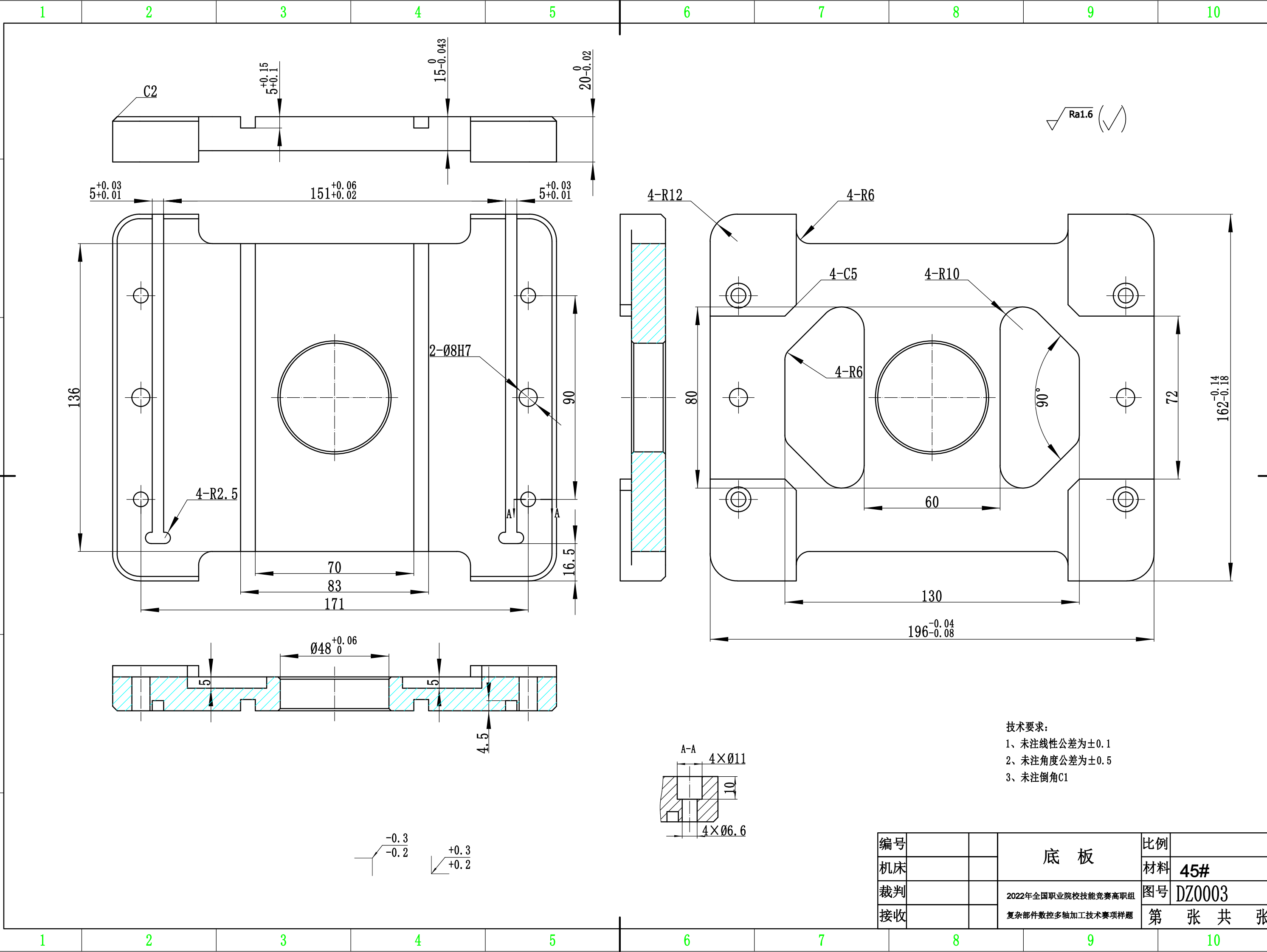
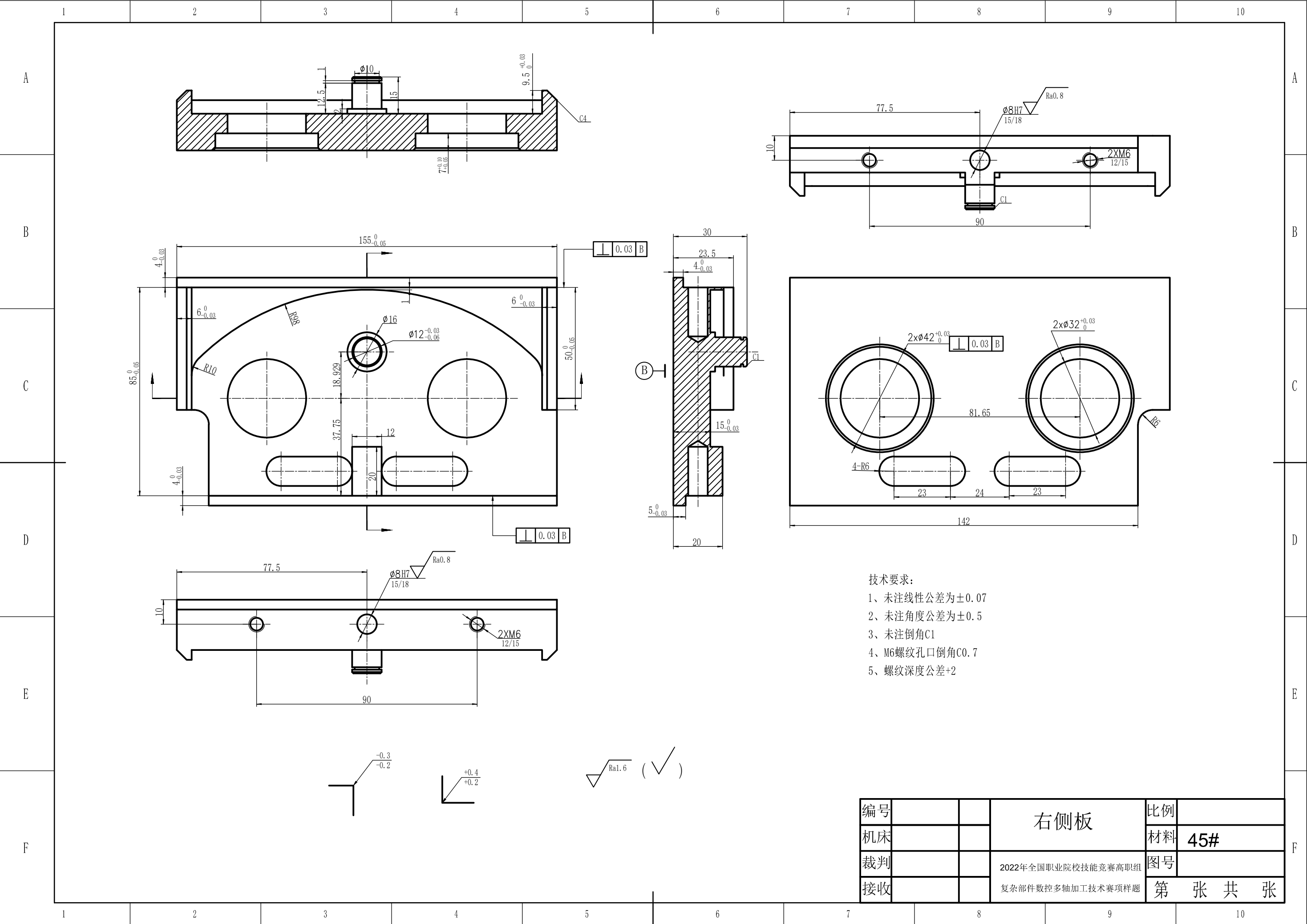


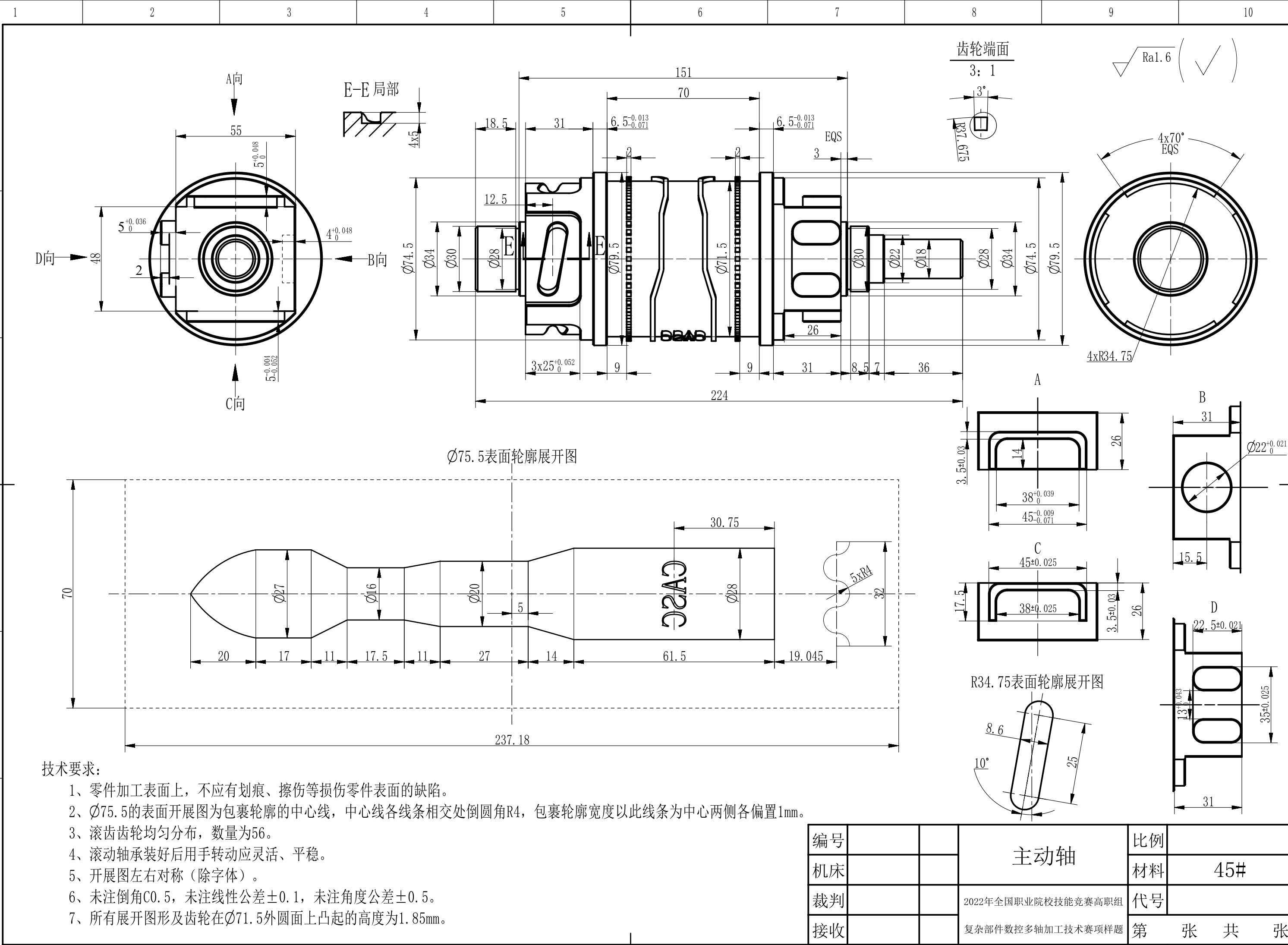
编号			上盖	比例	
机床				材料	2A12
裁判			2022年全国职业院校技能竞赛高职组 复杂部件数控多轴加工技术赛项样题	图号	DZ**01
接收				第 张 共 张	



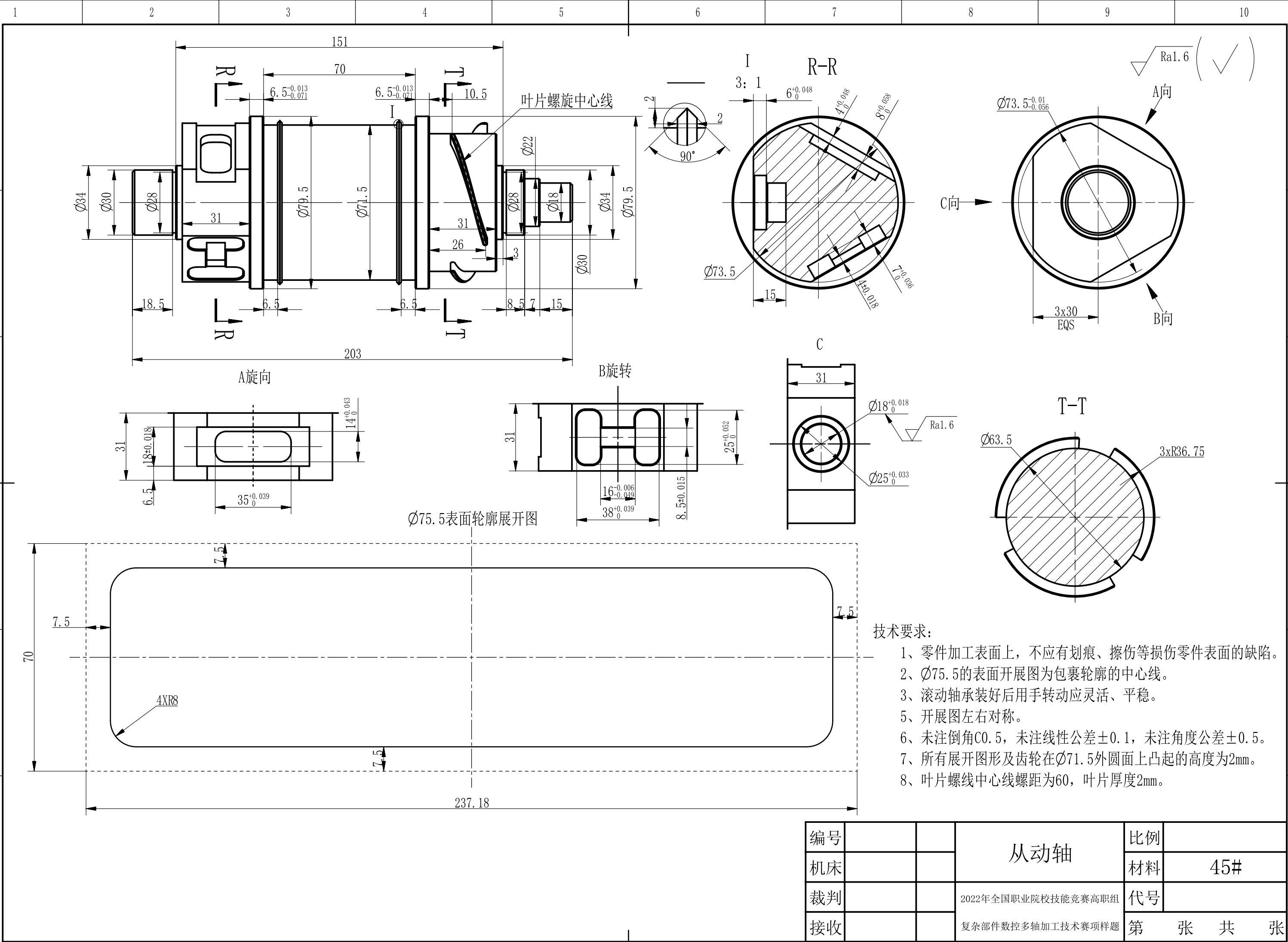
编号			底板	比例	
机床				材料	45#
裁判			2022年全国职业院校技能竞赛高职组 复杂部件数控多轴加工技术赛项样题	图号	DZ0003
接收				第 张 共 张	



编号			右侧板	比例	
机床				材料	45#
裁判			2022年全国职业院校技能竞赛高职组	图号	
接收			复杂部件数控多轴加工技术赛项样题	第 张 共 张	



编号			主动轴	比例	
机床				材料	45#
裁判			2022年全国职业院校技能竞赛高职组 复杂部件数控多轴加工技术赛项样题	代号	
接收				第 张 共 张	



编号			从动轴	比例	
机床				材料	45#
裁判			2022年全国职业院校技能竞赛高职组	代号	
接收			复杂部件数控多轴加工技术赛项样题	第 张 共 张	