

全国职业院校技能大赛中职组建筑装饰技能赛项
“建筑装饰施工图绘制”样题任务书

一、命名说明：

- 1. 参赛选手在D盘的根目录下新建文件夹，并以“参赛号或机位号”命名（具体以赛场要求为准）。本竞赛环节所有任务的完成结果必须保存在上述文件夹中，否则以未做任务处理。
- 2. 文件命名要求：必须按任务要求命名文件名称。
- 3. 选手设置的“文件夹名称”和“保存的文件名称”不符合上述要求的，其内容不能作为比赛正式结果，不作为评分依据。

二、注意事项：

- 1. 本竞赛环节总分100分，加权系数0.4，竞赛时间120分钟，提前交卷不予加分。
- 2. 参赛选手不得携带与竞赛无关的书籍、U盘、通讯设备、摄录设备等，已经发现，将取消竞赛资格。
- 3. 竞赛过程中请参赛选手注意手动保存，如保存不及时造成数据丢失，后果自负。
- 4. 遇到意外情况，应及时向当值裁判报告，听从裁判安排，不要自行处理。
- 5. 参赛选手在提交竞赛成果前，务必检查文件夹和文件的名称是否正确；竞赛提供的纸质资料不得带出赛场；离开时不得关机。
- 6. 所提交的竞赛成果中不得明示或暗示选手身份，不得有雷同卷，否则视为作弊。

三、绘图环境通用设置说明

- （一）所有绘图任务的图层、线型及线宽可利用软件自动生成，也可自行建立，自建的图层、线型及线宽须符合国家标准要求。
- （二）文字样式
 - 1、用于“汉字”，命名为“HZ”，其中宽度因子（宽高比）设置成0.7（需在图形单位中将长度的小数精度设置成0.0），字体名为“仿宋”，语言为“CHINESE_GB2312”。所有汉字类的标注均必须选择该文字样式以保证图面文字统一。
 - 2、用于“数字与英文字母”，命名为“XT”，字体名选择“simplex, shx”，大字体选择“HZTXT”。所有数字与英文字母必须选择该文字样式以保证图面文字统一。

四、竞赛任务要求

（一）任务一：建筑装饰施工图-抄绘

根据给定的建筑平面图，在一个dwg文件中抄绘以下任务，保存名称为“任务一”：

1. 抄绘“家具平面布置图”（20分）

要求抄绘内容完整，插入门窗表并对表格适当编辑。图中家具适合其所被放置的空间，并符合人体工程学要求，家具样式不作要求（若有家具标注尺寸，需要与尺寸标注一致，其余家具尺寸不作要求、个别简单的家具样式可自行绘制）。

2. 抄绘“地面布置图”（15分）

要求抄绘内容完整，填充地面装饰材料并注释地面装饰材料的名称，填充样式以及规格尺寸须与图纸一致，文字与填充有遮挡处需做图案加洞（背景遮蔽）处理。

3. 抄绘“顶面布置图”（15分）

要求抄绘内容完整，注明所用装饰材料，注释系统所有比例与图纸一致，图例中图案样式可自行绘制并合理放置在各房间，图例需抄绘。

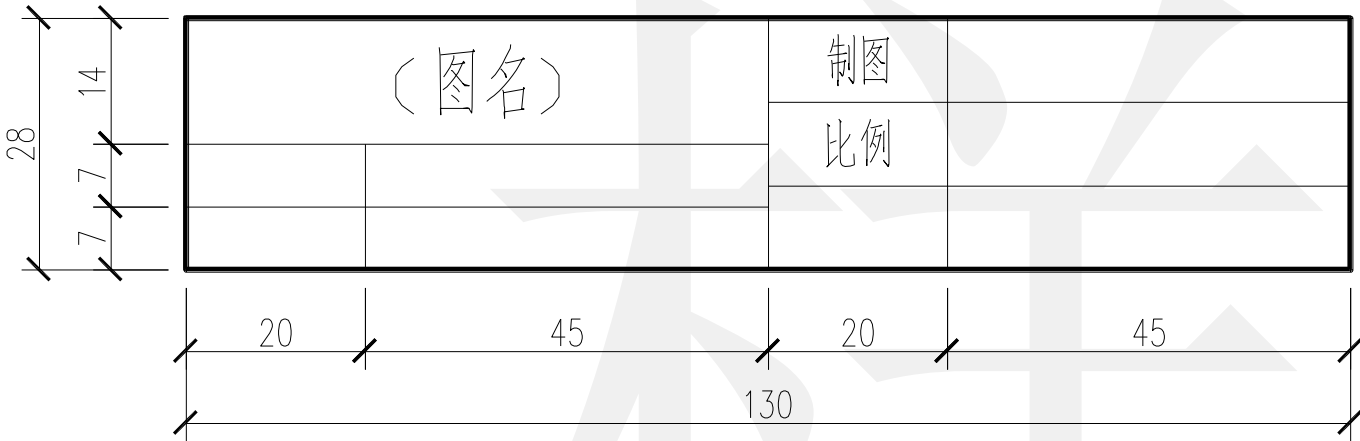
4. 抄绘“两张立面布置图”（15分）

要求抄绘内容完整，图中并未给出家具尺寸，选手可从图库中调用图块，要求比例关系合适，家具、洁具样式不限、文字标注抄绘完整。

5. 虚拟打印（5分）

①更改布局名称为“PDF 打印”。

②在布局空间中以 1:1 比例绘制符合国家标准 A3 横向图框及标题栏，标题栏样式如下，并填写标题栏内的图名和比例。



③仅将“家具平面布置图”通过布局空间进行虚拟打印，打印比例为 1:100，输出格式为 PDF，保存名称为“家具平面布置图”。

④其他打印设置：打印样式为 Monochrome，设置可打印区域页边距为 0。

(二) 任务二：建筑装饰施工图-设计（30分）

提供方案效果图，参赛选手仔细阅读效果图中的信息，结合任务书要求，完成以下内容：

1. 在一个 dwg 文件中设计以下任务，保存名称为“任务二”，出图比例 1:50。
2. 隔墙、油漆与装饰设计

设计思路要求：附件图纸为卧室效果图，要求在卧室中 C、D 墙间使用轻钢龙骨纸面石膏板隔墙，建一个衣帽间（不可开放式），衣帽间面积要求（3-4 平方米），门宽：800mm, 设计为隐形门，墙面的设计风格与材质与 A、B 墙面一致，尺

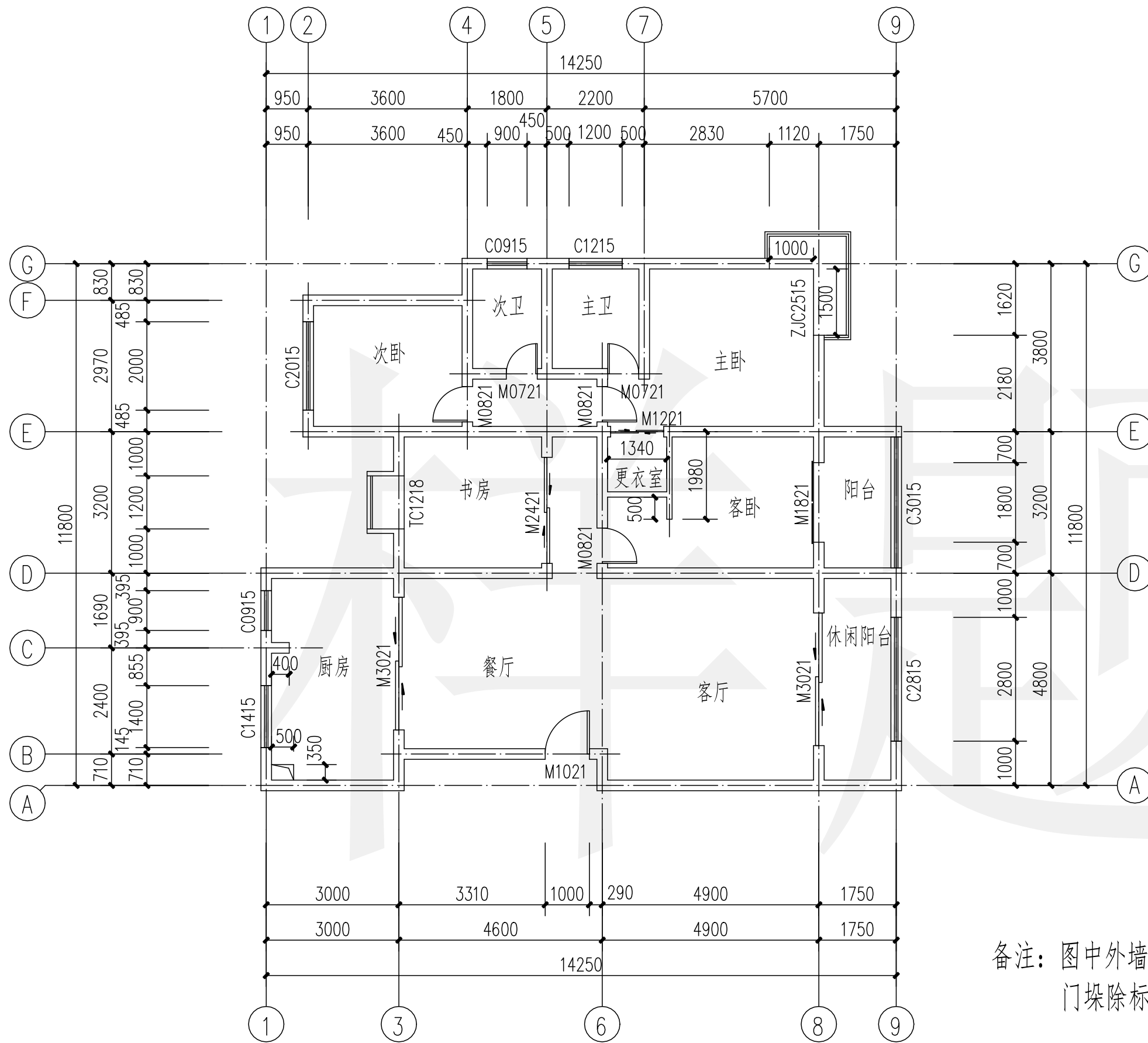
寸自拟。

3. 按照效果图提供的参数，并绘制 1 张“新建墙体位置图”，将新建的墙体绘制在平面图中，并且表明墙体长度、宽度、门洞长宽高，以及距其他墙边的距离。

4. 将“新建墙体位置图” 布局家具并绘制“家具平面布置图”（房屋朝向自定义），绘制内容包括墙体、门、窗、尺寸标注、文字标注（材料标注、文字说明）、图名标注、内视符号、地板填充等。同时，图中还应一张双人床，两个床头柜、电视柜、衣柜和化妆台，位置自拟，尺寸大小符合人体工程学及家居室内流线设计要求，出图比例 1:50。

5. 分别绘制 A、D 两面墙的装饰立面图（D 面墙隐形门的位置、尺寸、材质标注详细），装饰线条造型自行绘制，并将其中任意一张装饰立面图填充立面家具对象，出图比例 1:50。

6. 在模型空间绘制 A3 横向图框，标题栏样式与“任务一”相同，标题栏填写的图名与任务名称一致。任务二所有绘图结果均放置在此图框内，布图合理。



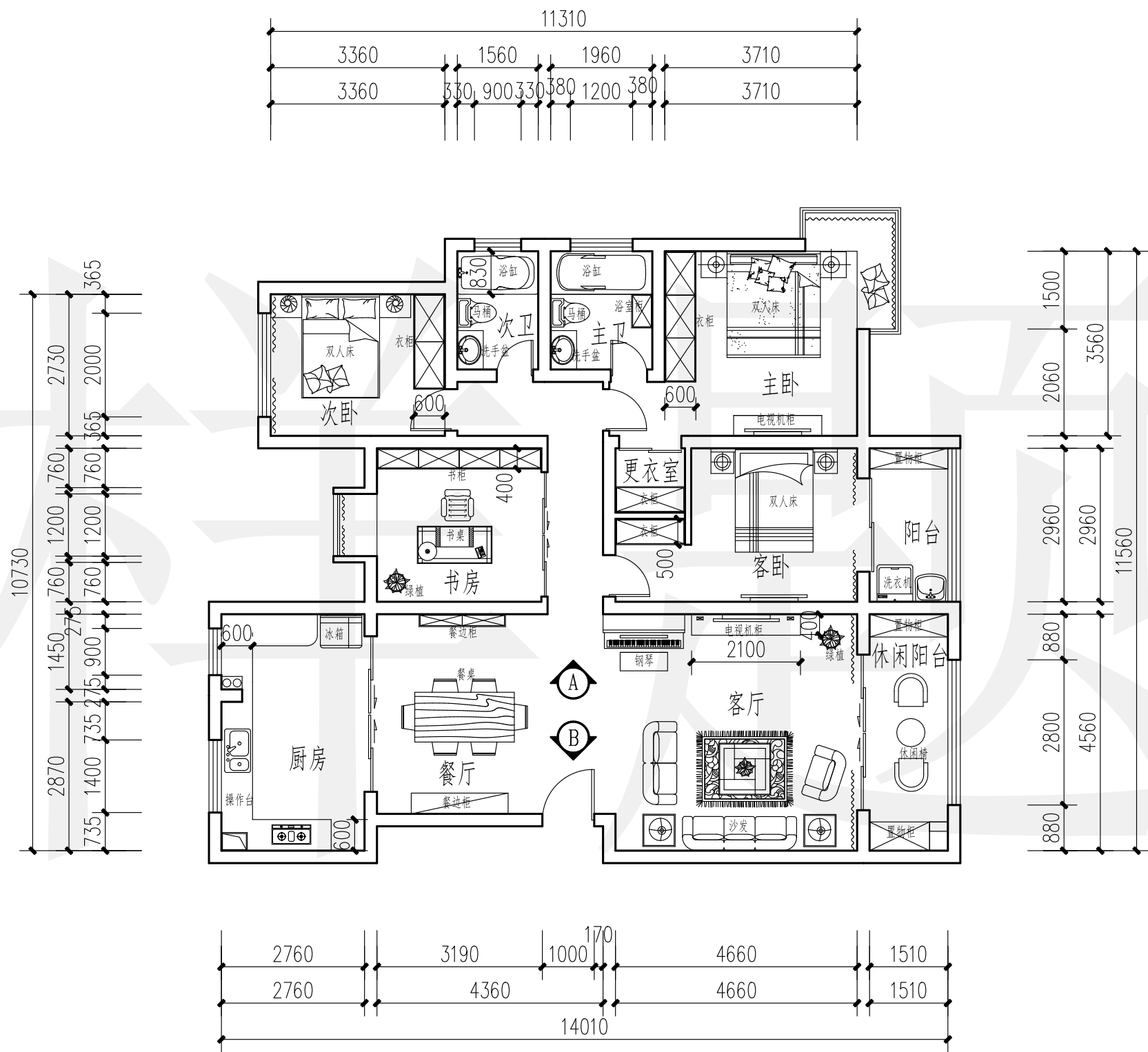
门窗总表

类别	设计编号	洞口尺寸(mm)		窗台高 (mm)	樘数	
		宽度	高度			合计
门	M0721	700	2100	0		2
	M0821	800	2100	0		3
	M1021	1000	2100	0		1
	M1221	1200	2100	0		1
	M1821	1800	2100	0		1
	M2421	2400	2100	0		1
	M3021	3000	2100	0		2
窗	C0915	900	1500	900		2
	C1215	1200	1500	900		1
	C1415	1400	1500	900		1
	C2015	2000	1500	900		1
	C2815	2800	1500	900		1
	C3015	2960	1500	900		1
凸窗	TC1218	1200	1800	600		1
转角窗	ZJC2515	(500+1000)		1500	800	1

备注：图中外墙厚为240mm，内墙厚为120mm。
门垛除标注尺寸外，其余均为100mm。

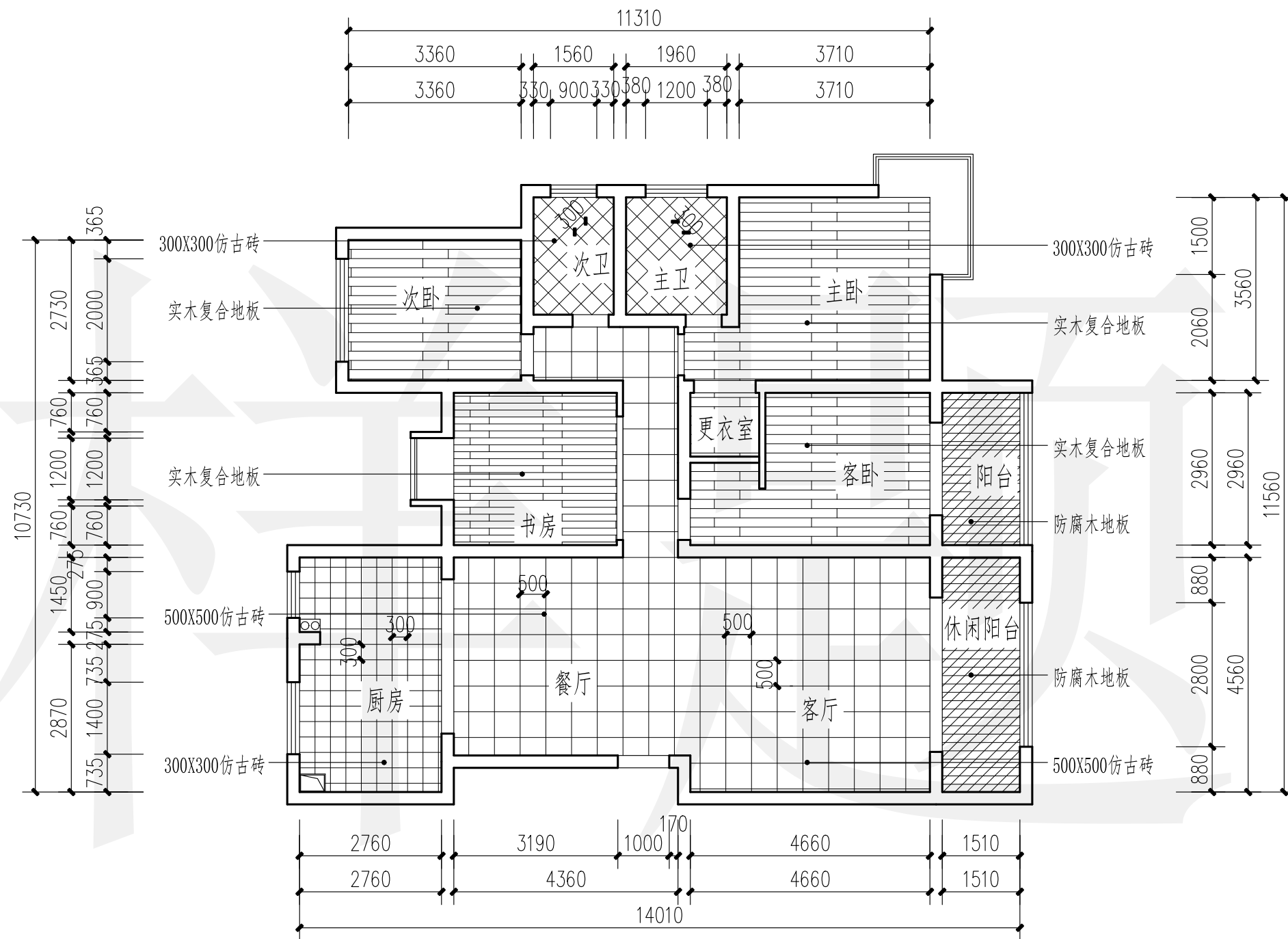
建筑平面图1:100

建筑平面图		制图	
		比例	1:100



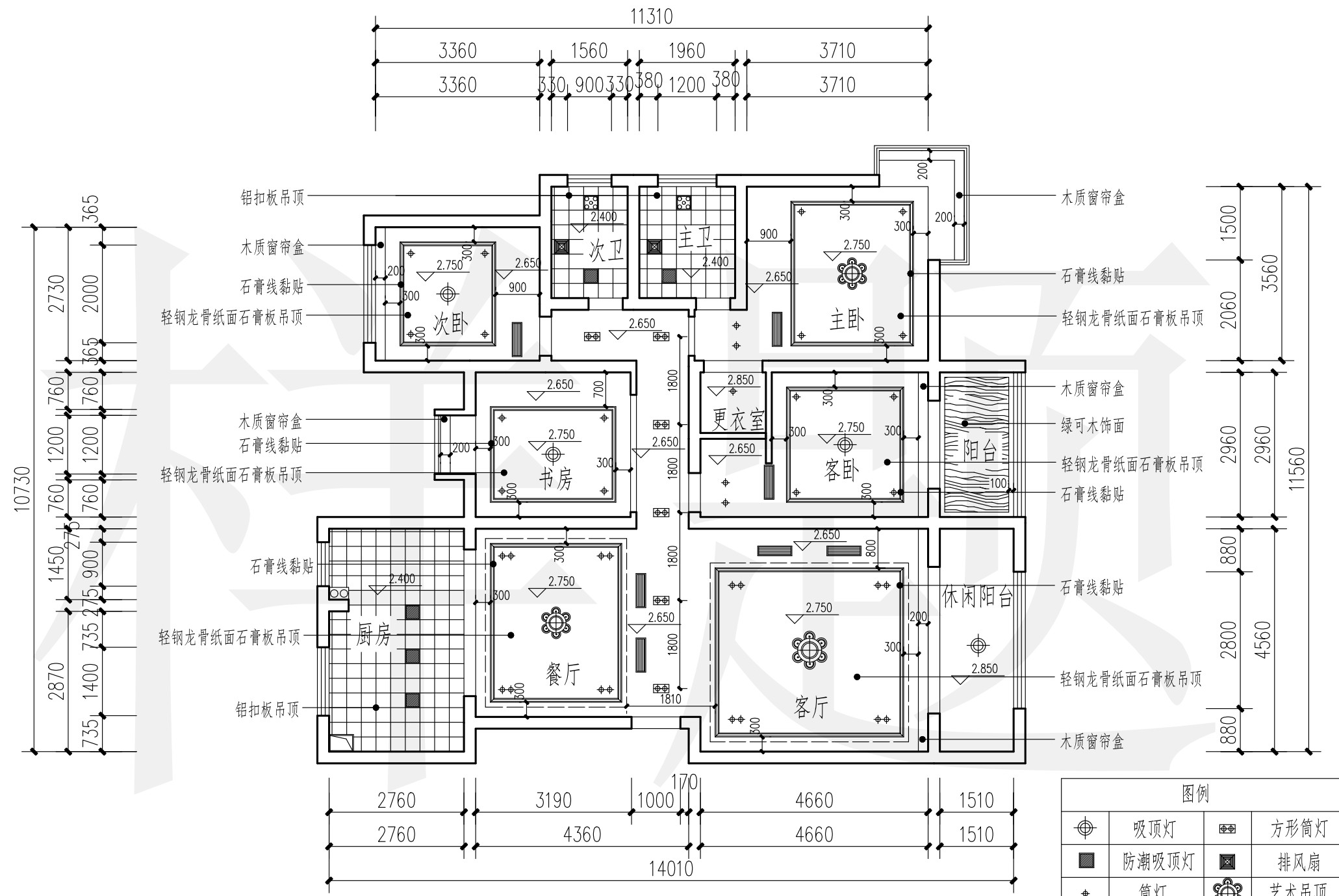
家具平面布置图 1:100

家具平面布置图		制图	
		比例	1:100



地面布置图 1:100

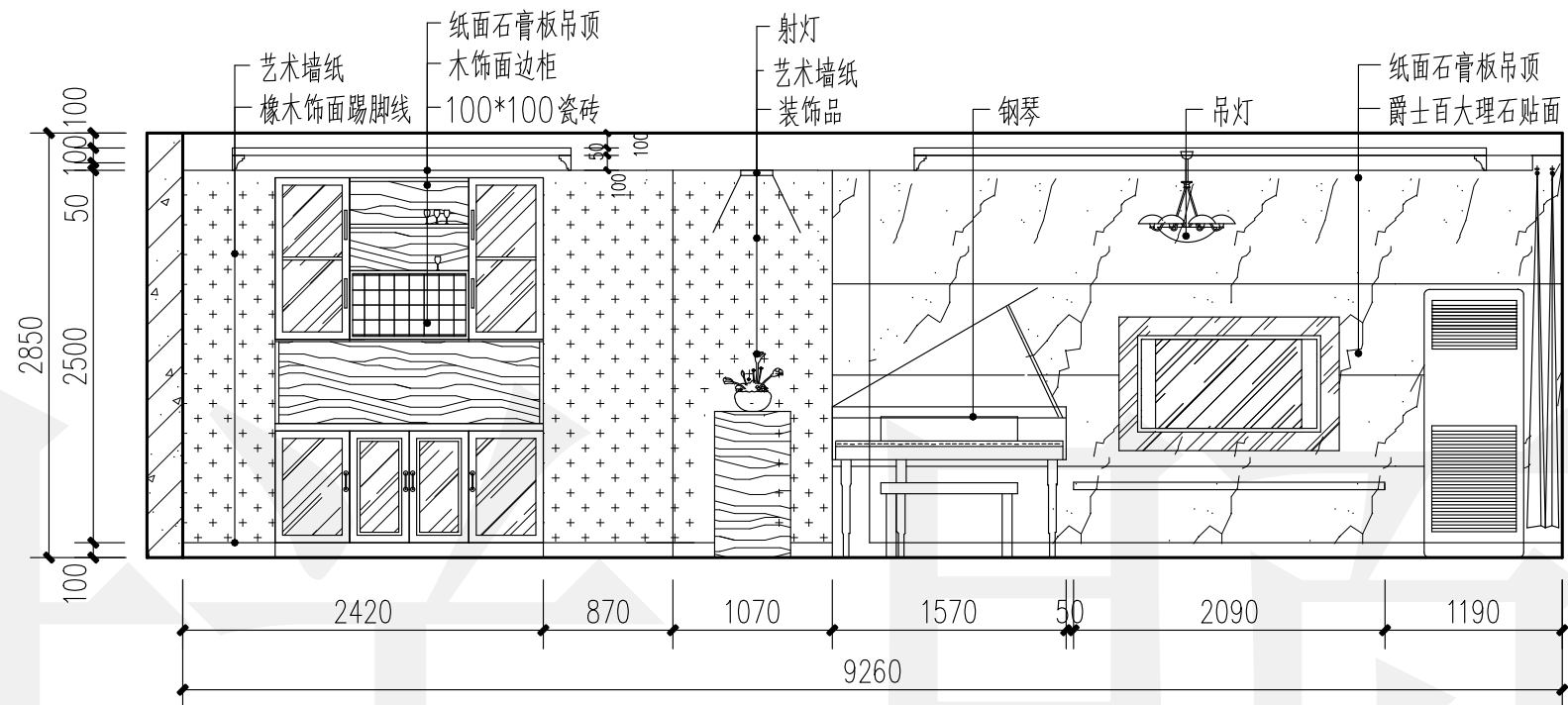
地面布置图		制图	
		比例	1:100



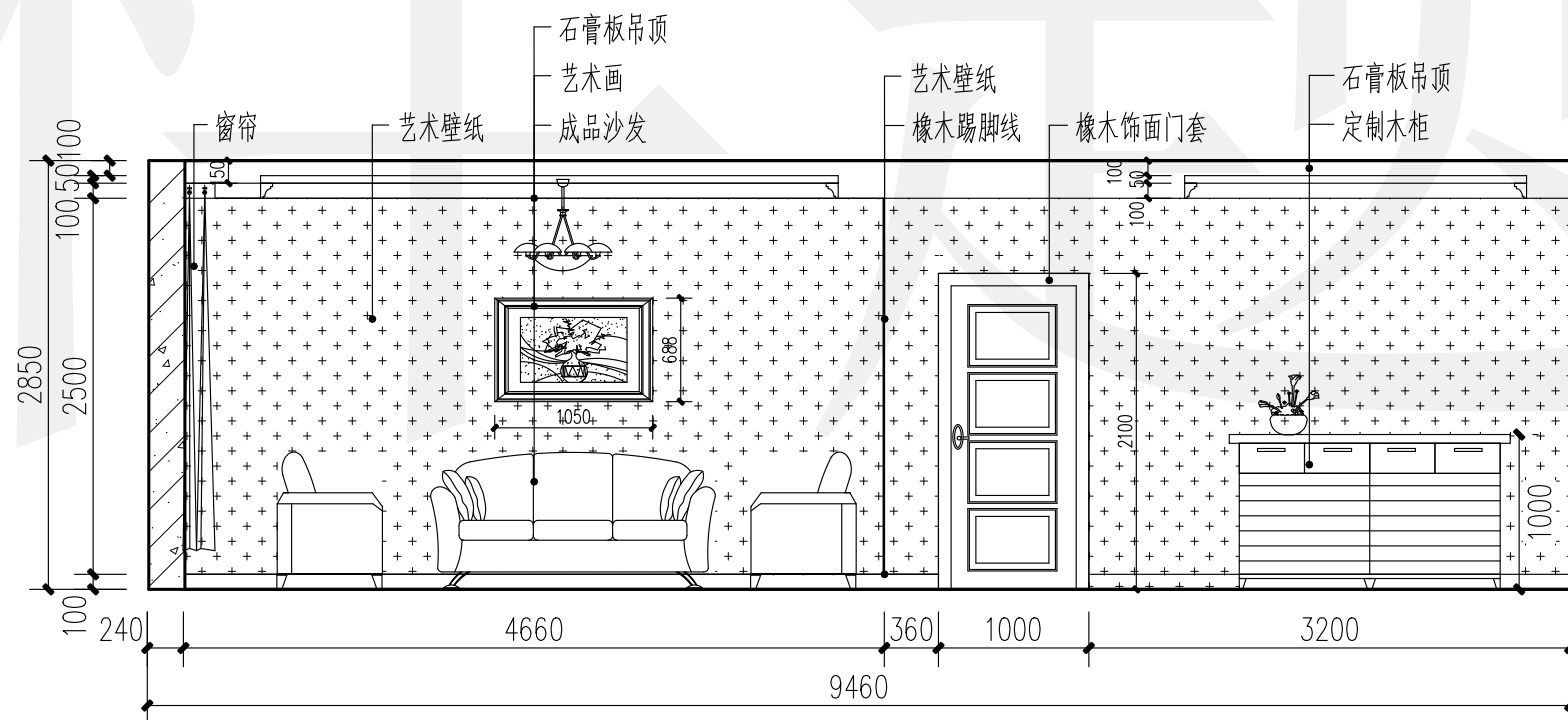
图例			
	吸顶灯		方形筒灯
	防潮吸顶灯		排风扇
	筒灯		艺术吊顶
	卡式空调		浴霸

顶面布置图1:100

顶面布置图		制图	
		比例	1:100

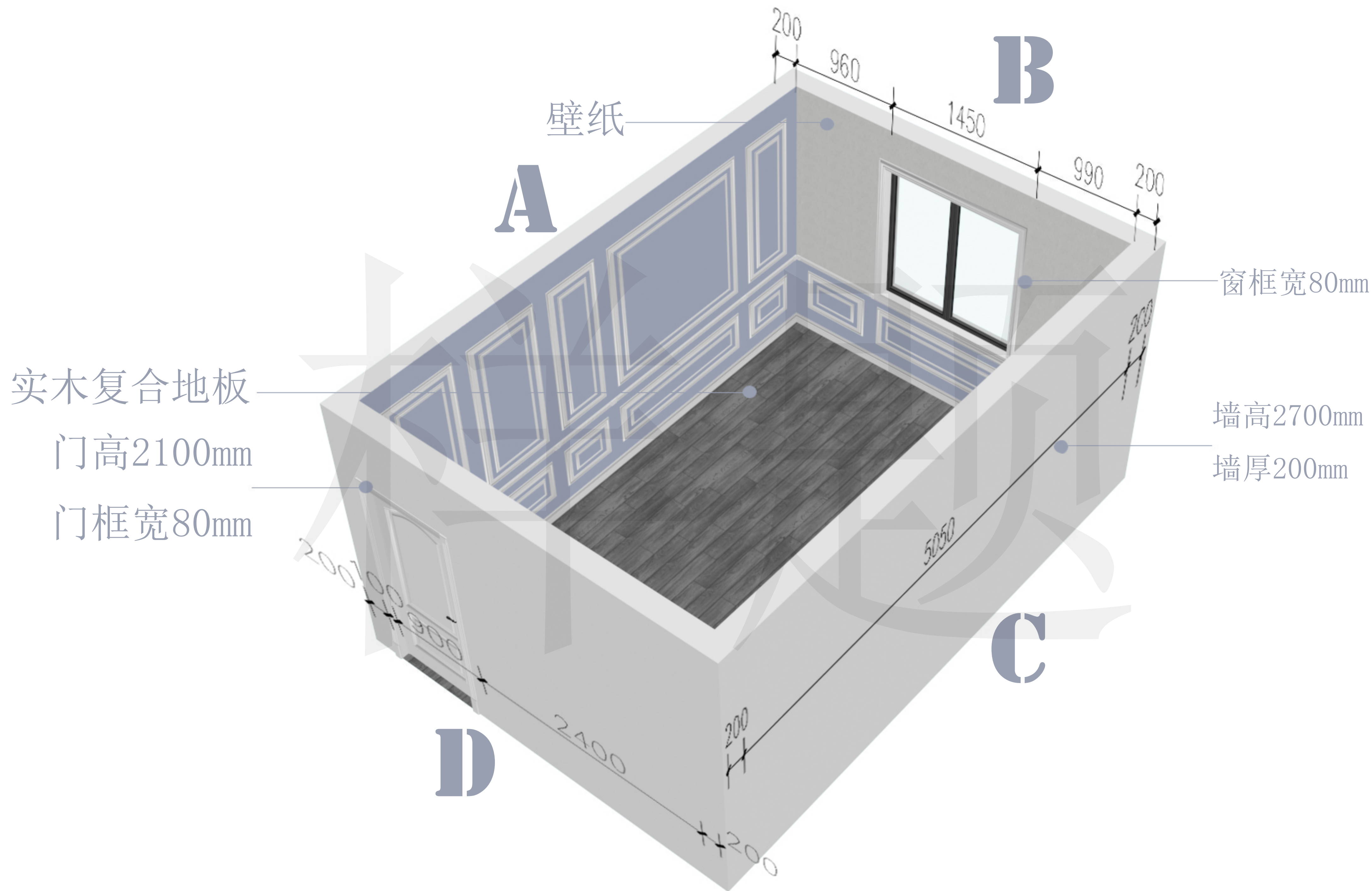


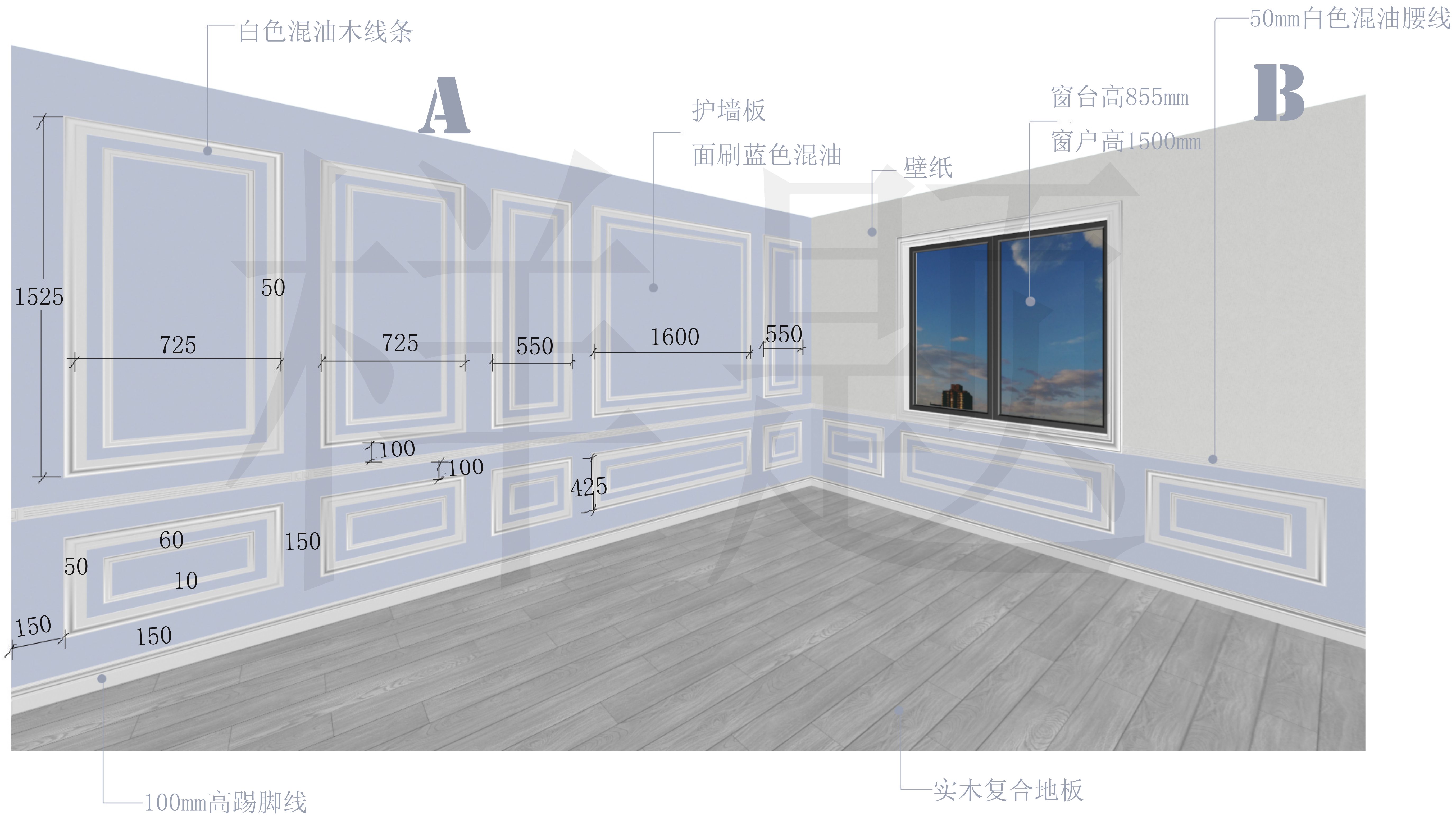
客餐厅A立面图 1:50

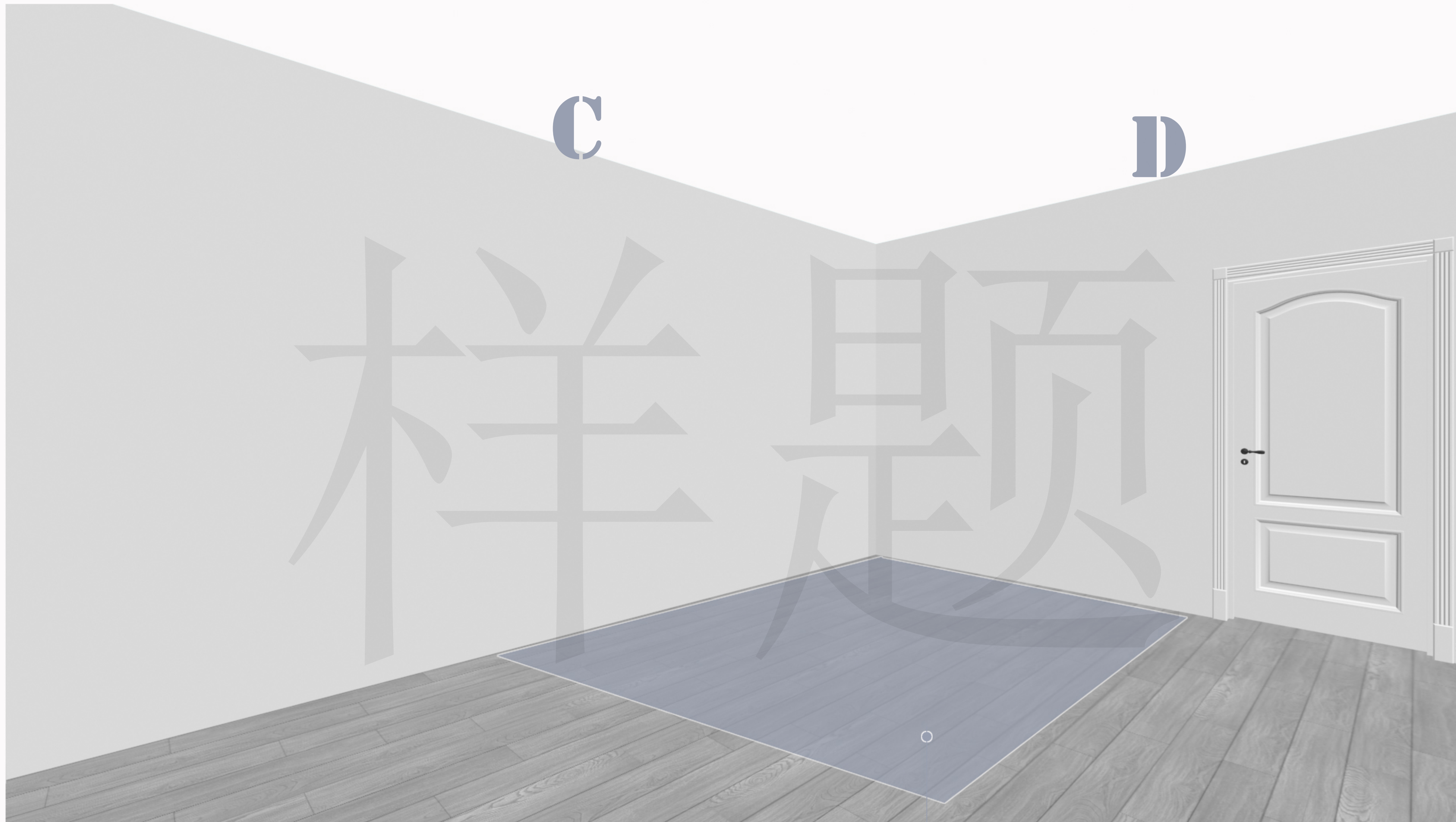


客餐厅B立面图 1:50

立面图		制图	
		比例	1:50







轻钢龙骨衣帽间设计区域（面积要求：3-4平米），
衣帽间门设计为隐形门，风格与A、B墙面一致，尺寸自拟